

令和6年度

市場年報

奈良県食肉センター
奈良県食肉地方卸売市場

ま え が き

この年報は、奈良県食肉センター及び奈良県食肉地方卸売市場において令和6年度に取り扱った食肉の状況を統計的に整理収録しました。

これにより当センター及び市場における食肉の動態を明らかにし、市場運営等の基礎資料とするとともに、関係者の参考に資するため刊行しました。

年報の作成にあたりご協力をいただきました関係各位に対し、深く感謝をいたしますとともに、今後一層のご支援をお願いいたします。

令和7年6月

奈良県食肉センター
奈良県食肉地方卸売市場

公益財団法人 奈良県食肉公社

目 次

	頁
I 業務概況 -----	1
II 統計図表	
1 と畜関係	
(1) 年度別と畜頭数 -----	2
(2) 令和6年度 月別と畜頭数 -----	2
(3) 月別と畜頭数の推移 -----	2
(4) 産地別と畜頭数 -----	3
(5) 令和6年度 牛 種別、県内産・県外産と畜頭数 -----	4
(6) 令和6年度 豚 県内産・県外産別と畜頭数 -----	5
2 市場関係	
(1) 年度別上場頭数 -----	6
(2) 牛 月別上場頭数の推移 -----	6
(3) 豚 月別上場頭数の推移 -----	6
(4) 令和6年度 上場枝肉の格付等級別構成 -----	7
(5) 令和6年度 牛 種別、県内産・県外産上場頭数 -----	10
(6) 令和6年度 豚 県内産・県外産別上場頭数 -----	11
(7) 令和6年度 市場取扱状況 -----	12
(8) 和牛・牝 枝肉平均価格推移 -----	13
(9) 乳用種・牝 枝肉平均価格推移 -----	13
(10) 交雑種・去勢 枝肉平均価格推移 -----	14
(11) 大和牛 枝肉平均価格推移 -----	14
(12) 豚 枝肉平均価格推移 -----	15
(13) ヤマトポーク 枝肉平均価格推移 -----	15
(14) 令和6年度 月別・種別・規格別枝肉取扱状況 -----	16
3 と畜・上場頭数の推移 -----	34
III 奈良県食肉センターの機構・機関 -----	35
IV 施設案内	
1 施設概要 -----	36
2 配置図 -----	37
3 案内図 -----	38

I 業 務 概 況

1 取扱状況

奈良県食肉センターにおける令和6年度のと畜頭数は11,155頭で、対前年度比7.4%の増であった。

畜種別では、牛3,017頭(とく(生後1年以内の子牛)2頭含む。)、豚8,122頭、馬12頭、めん羊4頭であった。

市場における枝肉の上場頭数は、牛が2,385頭で、上場率は79.1%であり、豚が2,357頭で、上場率は29.0%であった。

上場頭数の前年度比は、牛が9.1%の減、豚が8.2%の減であった。

取引金額(消費税額等含む)は、牛が1,634,977千円、豚が112,671千円で、総取引金額は、前年度比7.8%の減であった。

2 市場取引平均価格 (消費税額等含む)

牛全体の1kg当たりの平均価格は1,508円で、和牛牝の平均価格は2,395円、和牛去勢の平均価格は2,292円であった。

乳用種牝の平均価格は417円で、乳用種去勢の平均価格は756円であった。

交雑種牝の平均価格は1,623円、交雑種去勢の平均価格は1,559円であった。

また、豚の1kg当たりの平均価格は630円で、等級別の平均価格は上物692円、中物631円、並物525円であった。

Ⅱ 統計図表

1 と畜関係

(1) 年度別と畜頭数

(単位:頭)

	牛	とく (子牛)	馬	豚	めん羊	計
令和3年度	3,128	2	12	5,016	15	8,173
令和4年度	3,520	3	15	6,872	3	10,413
令和5年度	3,268	1	11	7,100	4	10,384
令和6年度	3,015	2	12	8,122	4	11,155

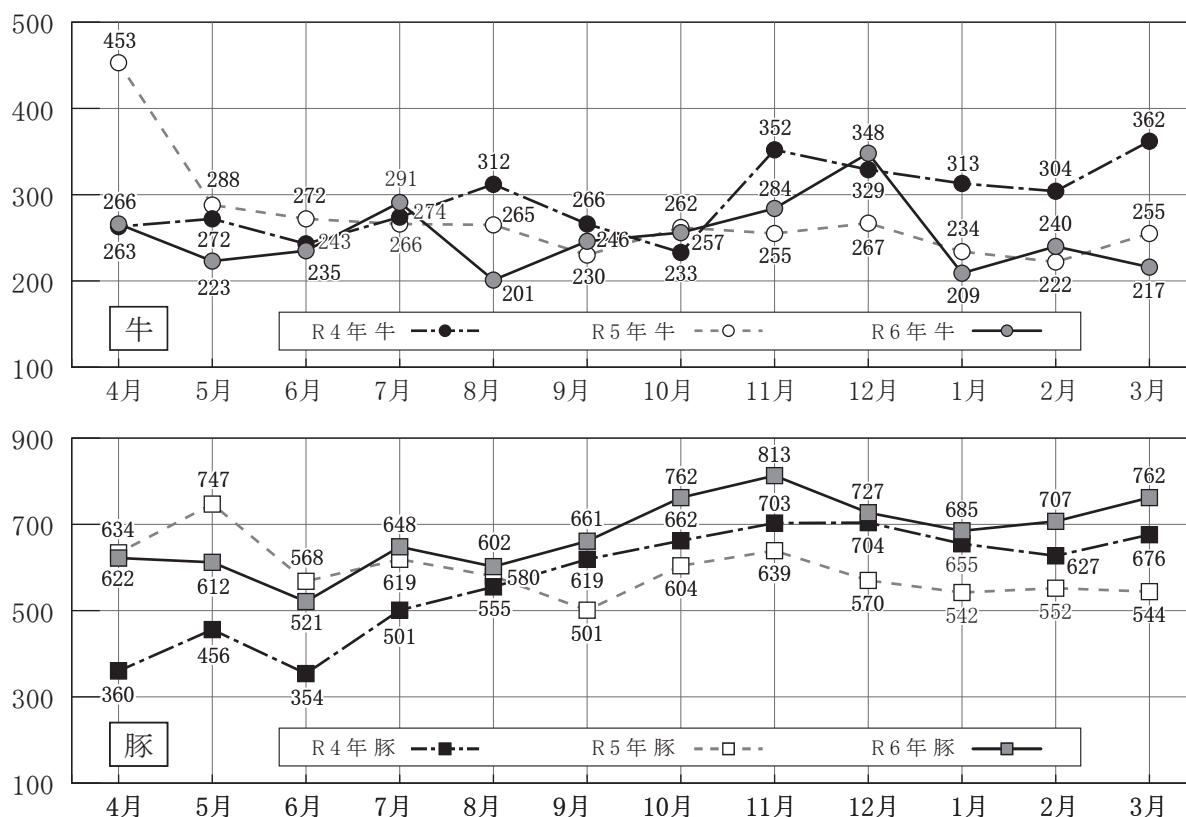
(2) 令和6年度 月別と畜頭数

(単位:頭)

	4月	5月	6月	7月	8月	9月	10月	11月	12月	1月	2月	3月	計
牛	266	223	235	291	201	246	256	284	348	209	240	216	3,015
とく (子牛)	0	0	0	0	0	0	1	0	0	0	0	1	2
馬	0	1	1	1	1	2	1	1	1	1	1	1	12
豚	622	612	521	648	602	661	762	813	727	685	707	762	8,122
めん羊	0	0	0	0	0	0	0	4	0	0	0	0	4

(3) 月別と畜頭数の推移 (R4年度～R6年度)

(単位:頭)



※ 牛はとく含む

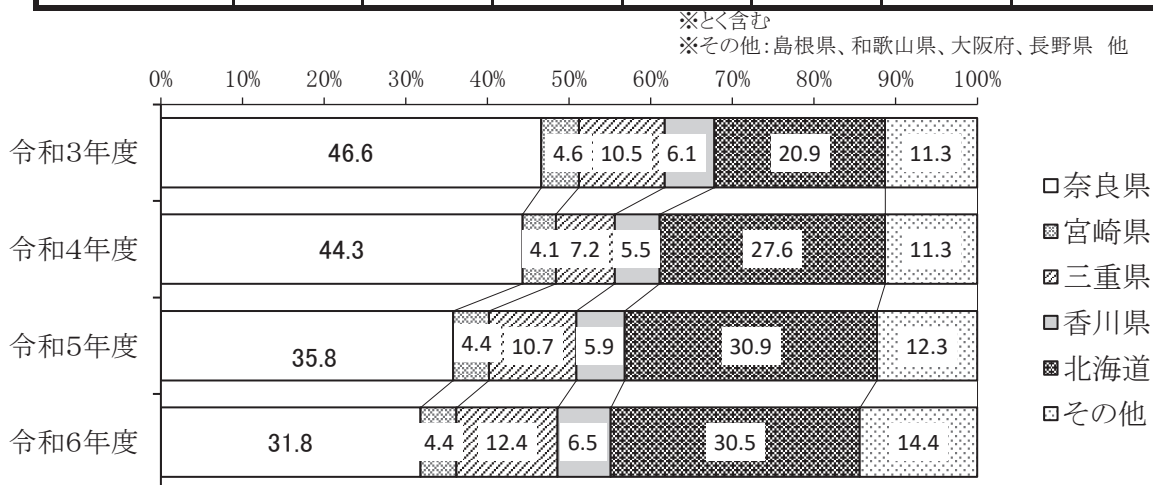
※ 馬、めん羊は、と畜頭数が少ないため表示していない。

(4) 産地別と畜頭数(牛・豚のみ)

牛 (とく含む)

(単位:頭)

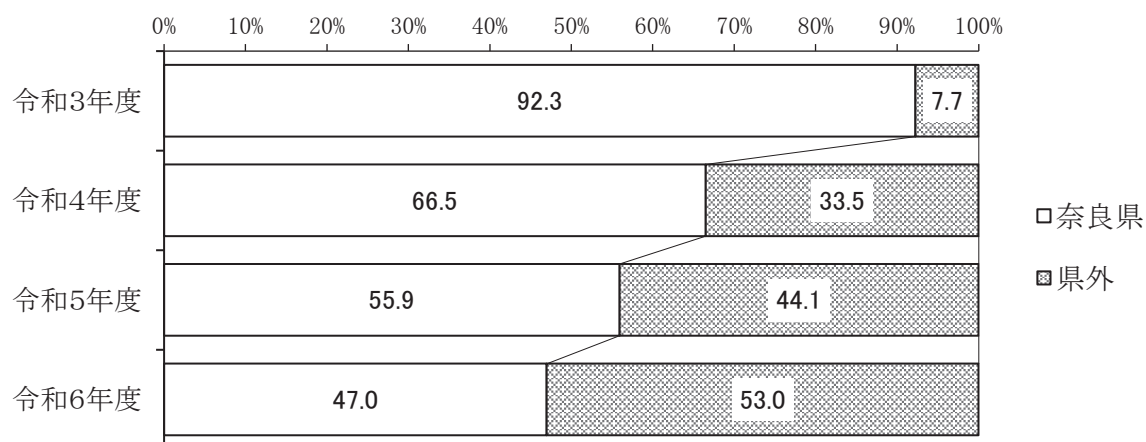
	奈良県	宮崎県	三重県	香川県	北海道	その他	計
令和3年度	1,458	145	327	192	655	353	3,130
令和4年度	1,559	143	255	194	974	398	3,523
令和5年度	1,169	145	351	192	1,009	403	3,269
令和6年度	958	133	373	198	920	435	3,017



豚

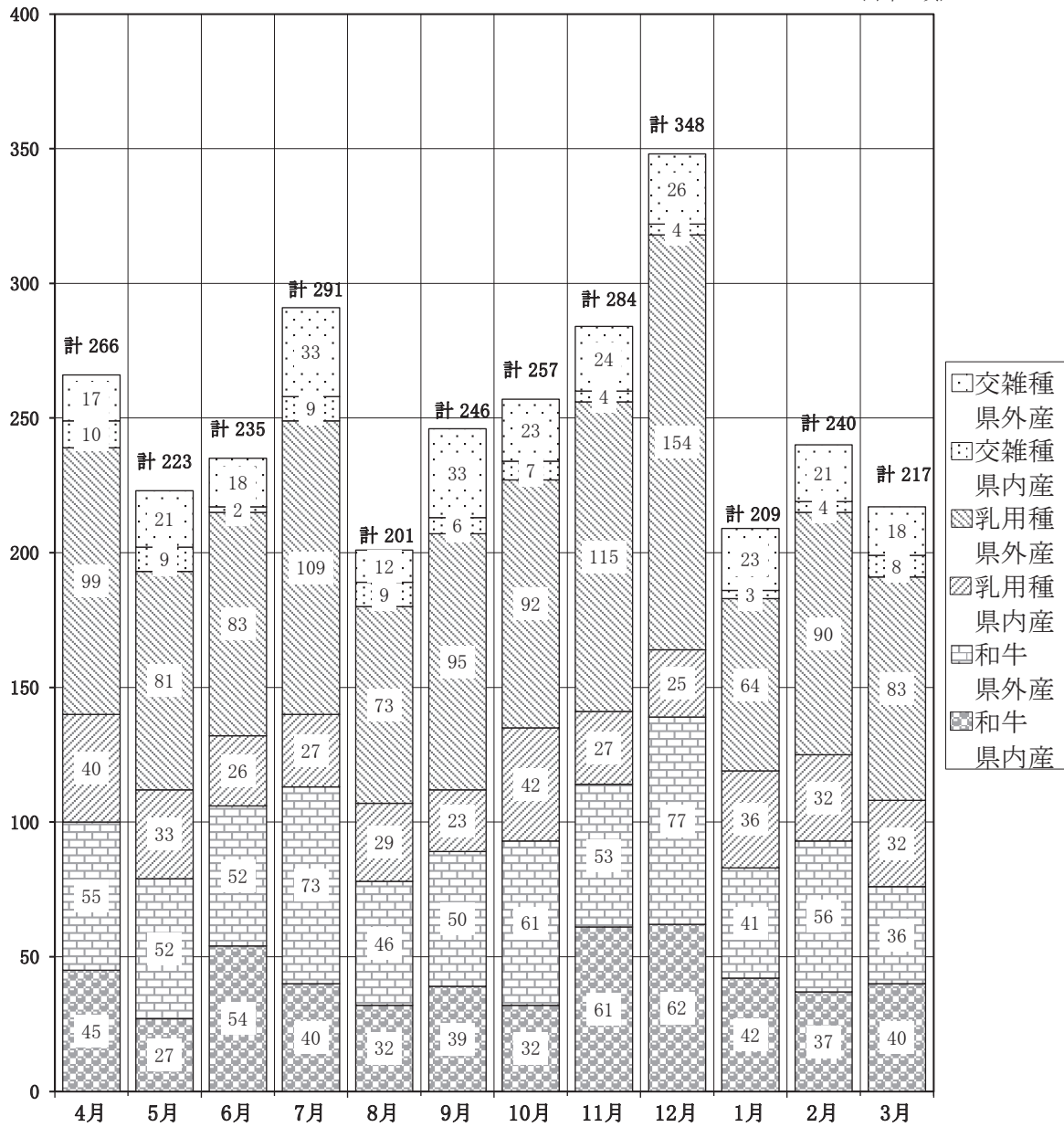
(単位:頭)

	奈良県	三重県	その他	計
令和3年度	4,628	388	0	5,016
令和4年度	4,570	2,302	0	6,872
令和5年度	3,970	3,130	0	7,100
令和6年度	3,815	4,307	0	8,122



(5) 令和6年度 牛 種別、県内産・県外産と畜頭数

(単位:頭)



		4月	5月	6月	7月	8月	9月	10月	11月	12月	1月	2月	3月	計	構成比
和牛	県内産	45	27	54	40	32	39	32	61	62	42	37	40	511	43.9%
	県外産	55	52	52	73	46	50	61	53	77	41	56	36	652	56.1%
	計	100	79	106	113	78	89	93	114	139	83	93	76	1,163	100.0%
乳用種	県内産	40	33	26	27	29	23	42	27	25	36	32	32	372	24.6%
	県外産	99	81	83	109	73	95	92	115	154	64	90	83	1,138	75.4%
	計	139	114	109	136	102	118	134	142	179	100	122	115	1,510	100.0%
交雑種	県内産	10	9	2	9	9	6	7	4	4	3	4	8	75	21.8%
	県外産	17	21	18	33	12	33	23	24	26	23	21	18	269	78.2%
	計	27	30	20	42	21	39	30	28	30	26	25	26	344	100.0%
県内産計		95	69	82	76	70	68	81	92	91	81	73	80	958	31.8%
県外産計		171	154	153	215	131	178	176	192	257	128	167	137	2,059	68.2%
合計		266	223	235	291	201	246	257	284	348	209	240	217	3,017	100.0%

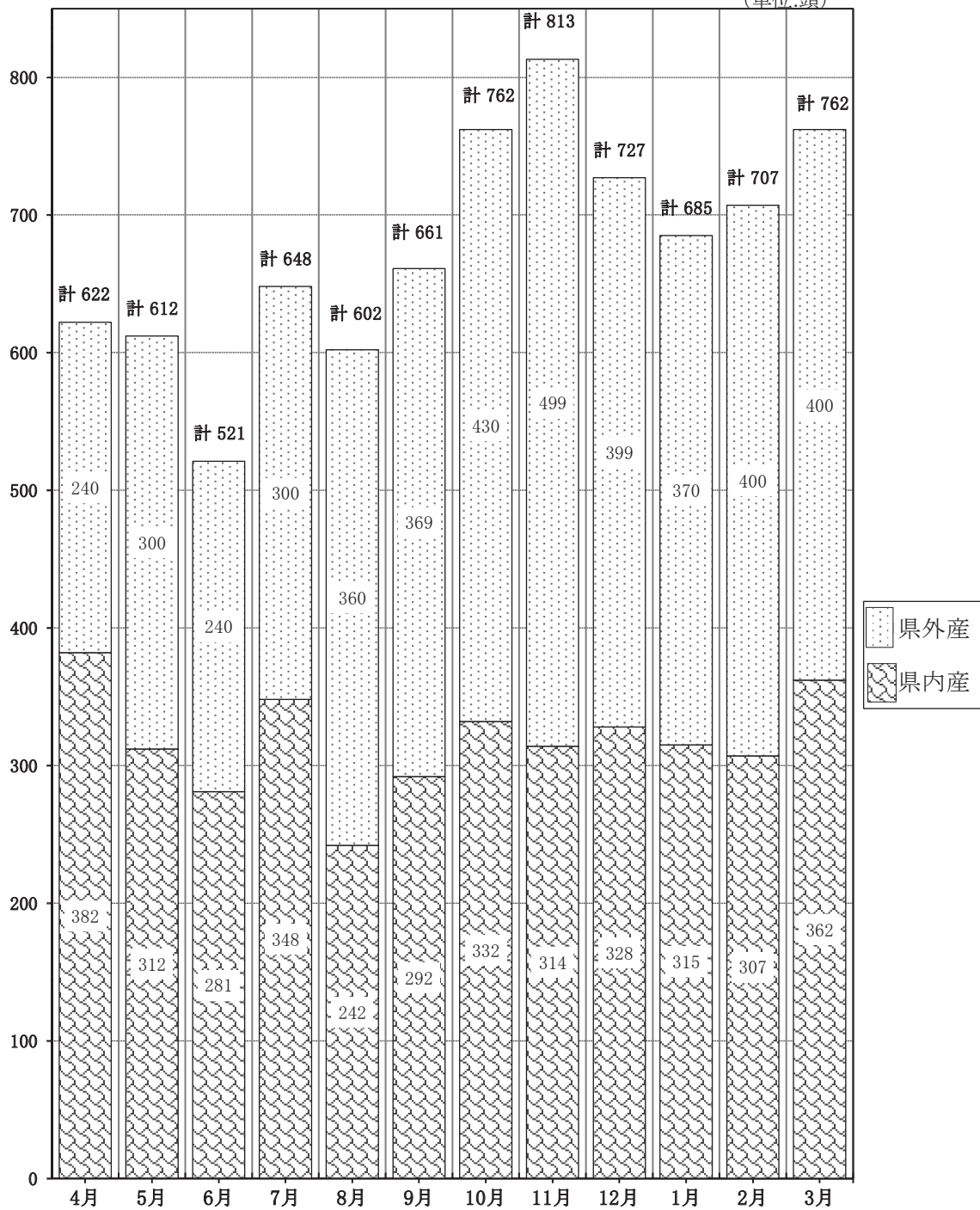
内とく

(1)

(1)

(6) 令和6年度 豚 県内産・県外産別と畜頭数

(単位:頭)



	4月	5月	6月	7月	8月	9月	10月	11月	12月	1月	2月	3月	計	構成比
県内産	382	312	281	348	242	292	332	314	328	315	307	362	3,815	47.0%
県外産	240	300	240	300	360	369	430	499	399	370	400	400	4,307	53.0%
計	622	612	521	648	602	661	762	813	727	685	707	762	8,122	100.0%

2 市場関係 (馬、めん羊は、記載していない。)

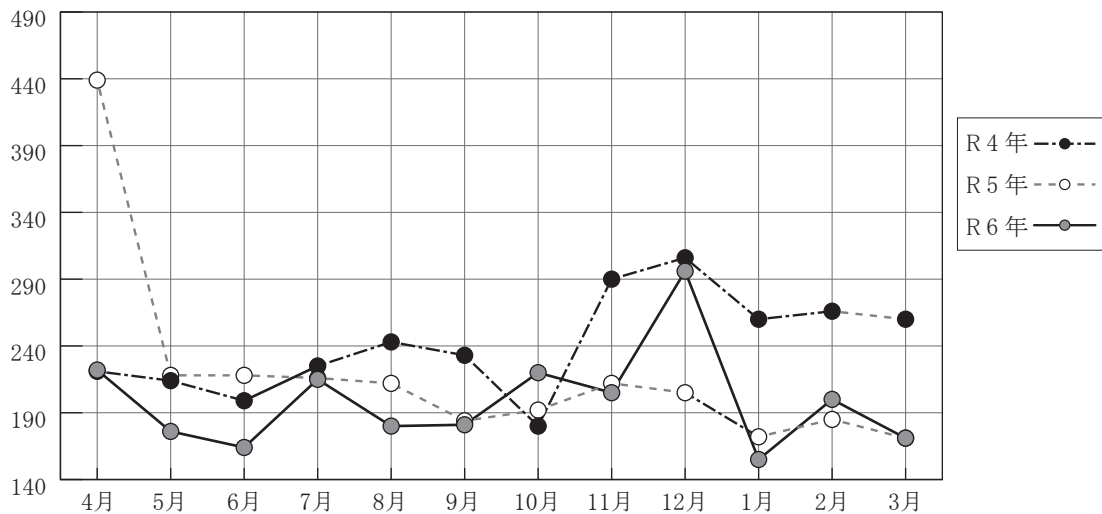
(1) 年度別上場頭数

(単位:頭)

	牛 (とくを含む)	豚
令和4年度	2,897	3,175
令和5年度	2,624	2,567
令和6年度	2,385	2,357

(2) 牛 月別上場頭数の推移 (R4年度～R6年度)

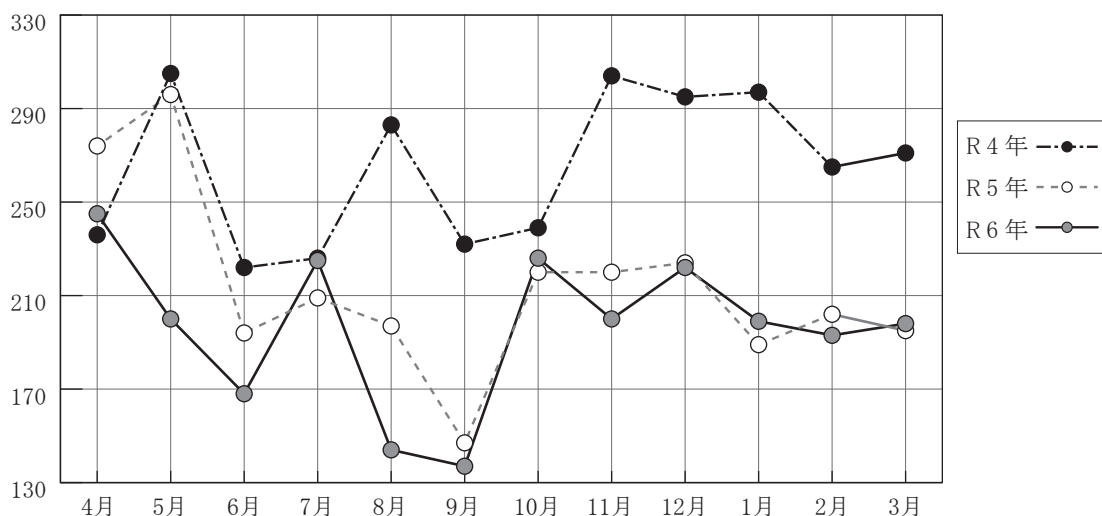
(単位:頭)



	4月	5月	6月	7月	8月	9月	10月	11月	12月	1月	2月	3月
4年度	221	214	199	225	243	233	180	290	306	260	266	260
5年度	439	218	218	216	212	184	192	212	205	172	185	171
6年度	222	176	164	215	180	181	220	205	296	155	200	171

(3) 豚 月別上場頭数の推移 (R4年度～R6年度)

(単位:頭)



	4月	5月	6月	7月	8月	9月	10月	11月	12月	1月	2月	3月
4年度	236	305	222	226	283	232	239	304	295	297	265	271
5年度	274	296	194	209	197	147	220	220	224	189	202	195
6年度	245	200	168	225	144	137	226	200	222	199	193	198

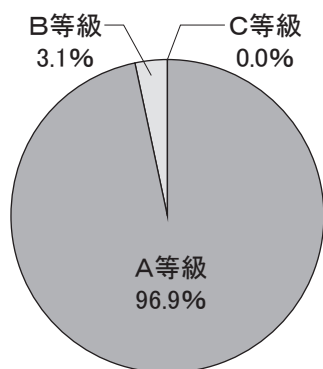
(4) 令和6年度 上場枝肉の格付等級別構成

和牛

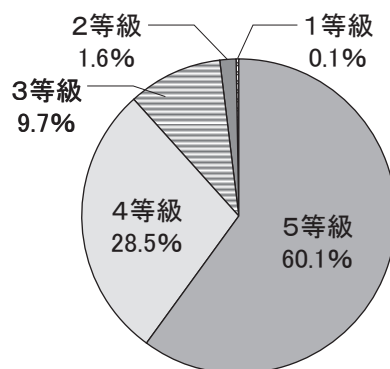
単位：上段；頭、下段；%

		肉 質 等 級					計
		5	4	3	2	1	
歩留等級	A	525 (59.8%)	241 (27.4%)	79 (9.0%)	6 (0.7%)	0 (0.0%)	851 (96.9%)
	B	3 (0.3%)	9 (1.1%)	6 (0.7%)	8 (0.9%)	1 (0.1%)	27 (3.1%)
	C	0 (0.0%)	0 (0.0%)	0 (0.0%)	0 (0.0%)	0 (0.0%)	0 (0.0%)
計		528 (60.1%)	250 (28.5%)	85 (9.7%)	14 (1.6%)	1 (0.1%)	878 (100%)

歩留等級別構成



肉質等級別構成

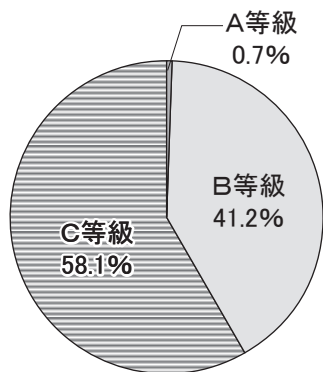


乳用種

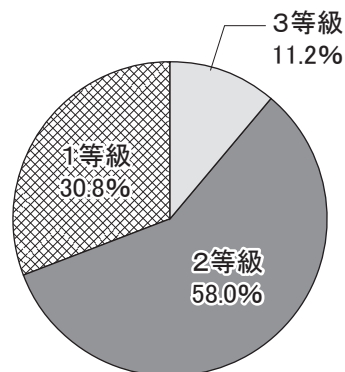
単位：上段；頭、下段；%

		肉 質 等 級					計
		5	4	3	2	1	
歩留等級	A	0 (0.0%)	0 (0.0%)	0 (0.0%)	2 (0.2%)	5 (0.5%)	7 (0.7%)
	B	0 (0.0%)	0 (0.0%)	57 (6.0%)	257 (27.2%)	75 (8.0%)	389 (41.2%)
	C	0 (0.0%)	0 (0.0%)	49 (5.2%)	289 (30.6%)	211 (22.3%)	549 (58.1%)
計		0 (0.0%)	0 (0.0%)	106 (11.2%)	548 (58.0%)	291 (30.8%)	945 (100%)

歩留等級別構成



肉質等級別構成

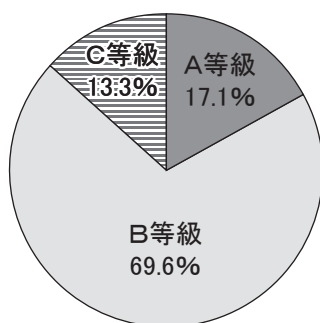


交雑種

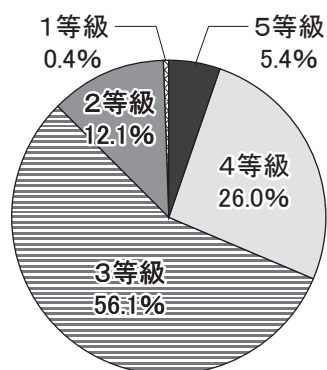
単位：上段；頭、下段；%

		肉 質 等 級					計
		5	4	3	2	1	
歩留等級	A	9 (3.2%)	20 (7.1%)	17 (6.1%)	2 (0.7%)	0 (0.0%)	48 (17.1%)
	B	5 (1.8%)	48 (17.1%)	119 (42.5%)	23 (8.2%)	0 (0.0%)	195 (69.6%)
	C	1 (0.4%)	5 (1.8%)	21 (7.5%)	9 (3.2%)	1 (0.4%)	37 (13.3%)
計		15 (5.4%)	73 (26.0%)	157 (56.1%)	34 (12.1%)	1 (0.4%)	280 (100%)

歩留等級別構成



肉質等級別構成



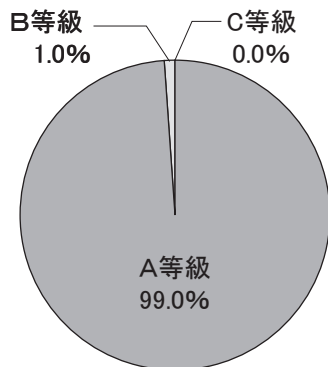
大和牛

単位：上段；頭、下段；%

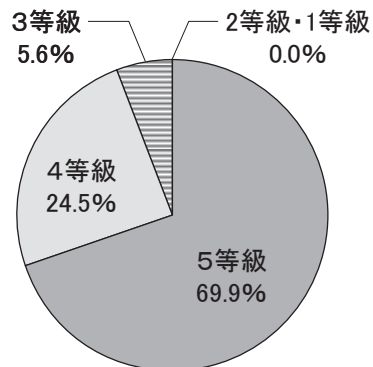
		肉 質 等 級					計
		5	4	3	2	1	
歩留等級	A	287 (69.7%)	99 (24.0%)	22 (5.3%)	0 (0.0%)	0 (0.0%)	408 (99.0%)
	B	1 (0.2%)	2 (0.5%)	1 (0.3%)	0 (0.0%)	0 (0.0%)	4 (1.0%)
	C	0 (0.0%)	0 (0.0%)	0 (0.0%)	0 (0.0%)	0 (0.0%)	0 (0.0%)
計		288 (69.9%)	101 (24.5%)	23 (5.6%)	0 (0.0%)	0 (0.0%)	412 (100%)

※格付なしは除く

歩留等級別構成



肉質等級別構成

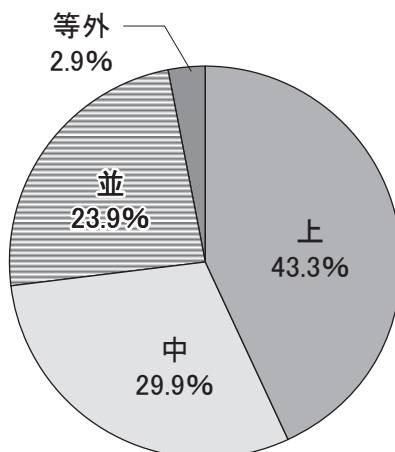


豚

単位：上段；頭、下段；%

肉 質 等 級				
上	中	並	等外	計
903	624	497	61	2,085
(43.3%)	(29.9%)	(23.9%)	(2.9%)	(100%)

肉質等級別構成



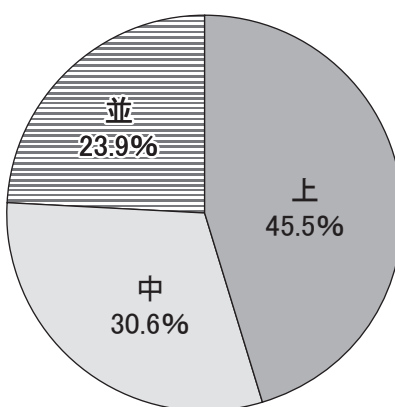
ヤマトポーク

単位：上段；頭、下段；%

肉 質 等 級			
上	中	並	計
895	602	469	1,966
(45.5%)	(30.6%)	(23.9%)	(100%)

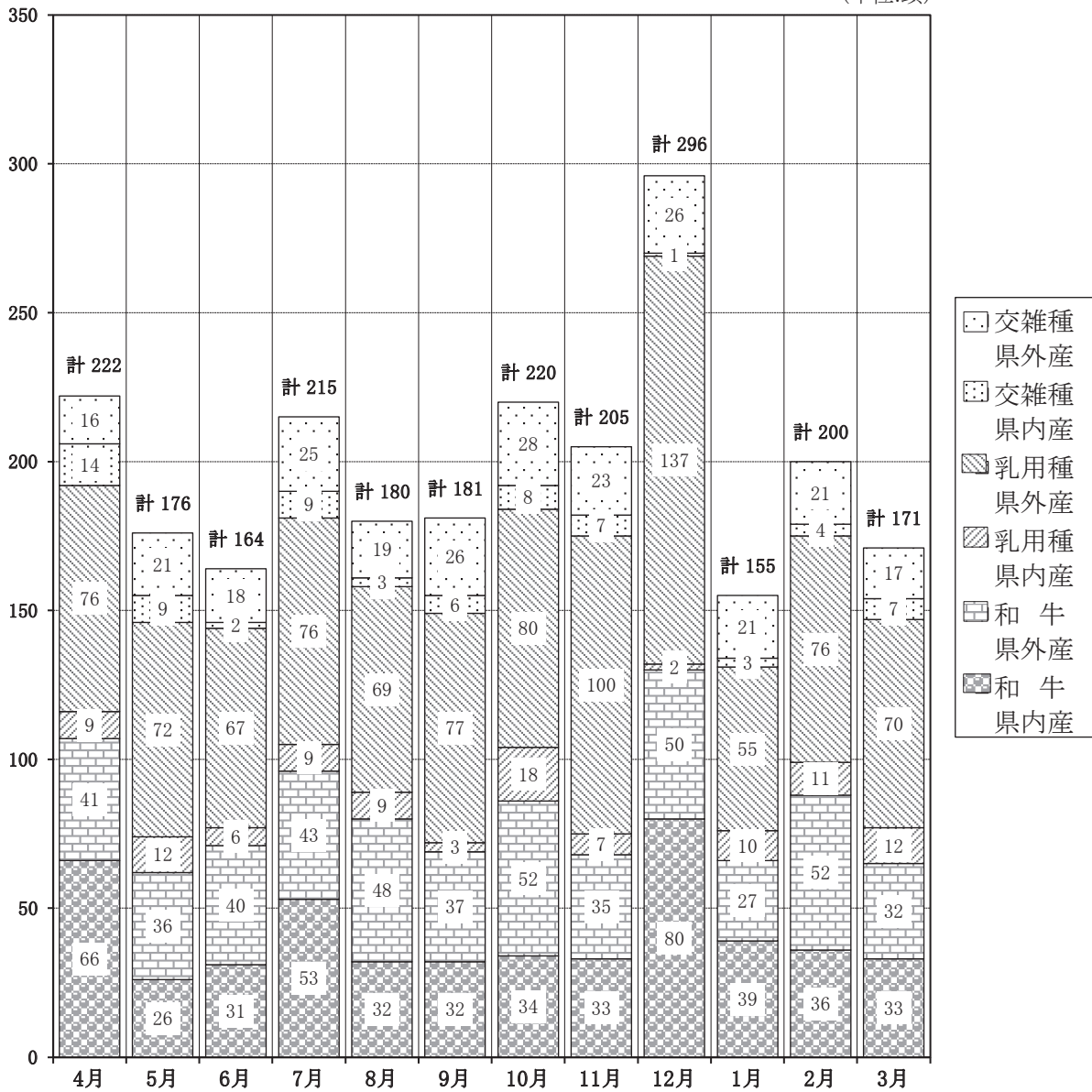
※格付なしは除く

肉質等級別構成



(5) 令和6年度 牛 種別、県内産・県外産上場頭数

(単位:頭)



		4月	5月	6月	7月	8月	9月	10月	11月	12月	1月	2月	3月	計	構成比
和牛	県内産	66	26	31	53	32	32	34	33	80	39	36	33	495	50.1%
	県外産	41	36	40	43	48	37	52	35	50	27	52	32	493	49.9%
	計	107	62	71	96	80	69	86	68	130	66	88	65	988	100.0%
乳用種	県内産	9	12	6	9	9	3	18	7	2	10	11	12	108	10.2%
	県外産	76	72	67	76	69	77	80	100	137	55	76	70	955	89.8%
	計	85	84	73	85	78	80	98	107	139	65	87	82	1,063	100.0%
交雑種	県内産	14	9	2	9	3	6	8	7	1	3	4	7	73	21.9%
	県外産	16	21	18	25	19	26	28	23	26	21	21	17	261	78.1%
	計	30	30	20	34	22	32	36	30	27	24	25	24	334	100.0%
県内産計		89	47	39	71	44	41	60	47	83	52	51	52	676	28.3%
県外産計		133	129	125	144	136	140	160	158	213	103	149	119	1,709	71.7%
合計		222	176	164	215	180	181	220	205	296	155	200	171	2,385	100.0%

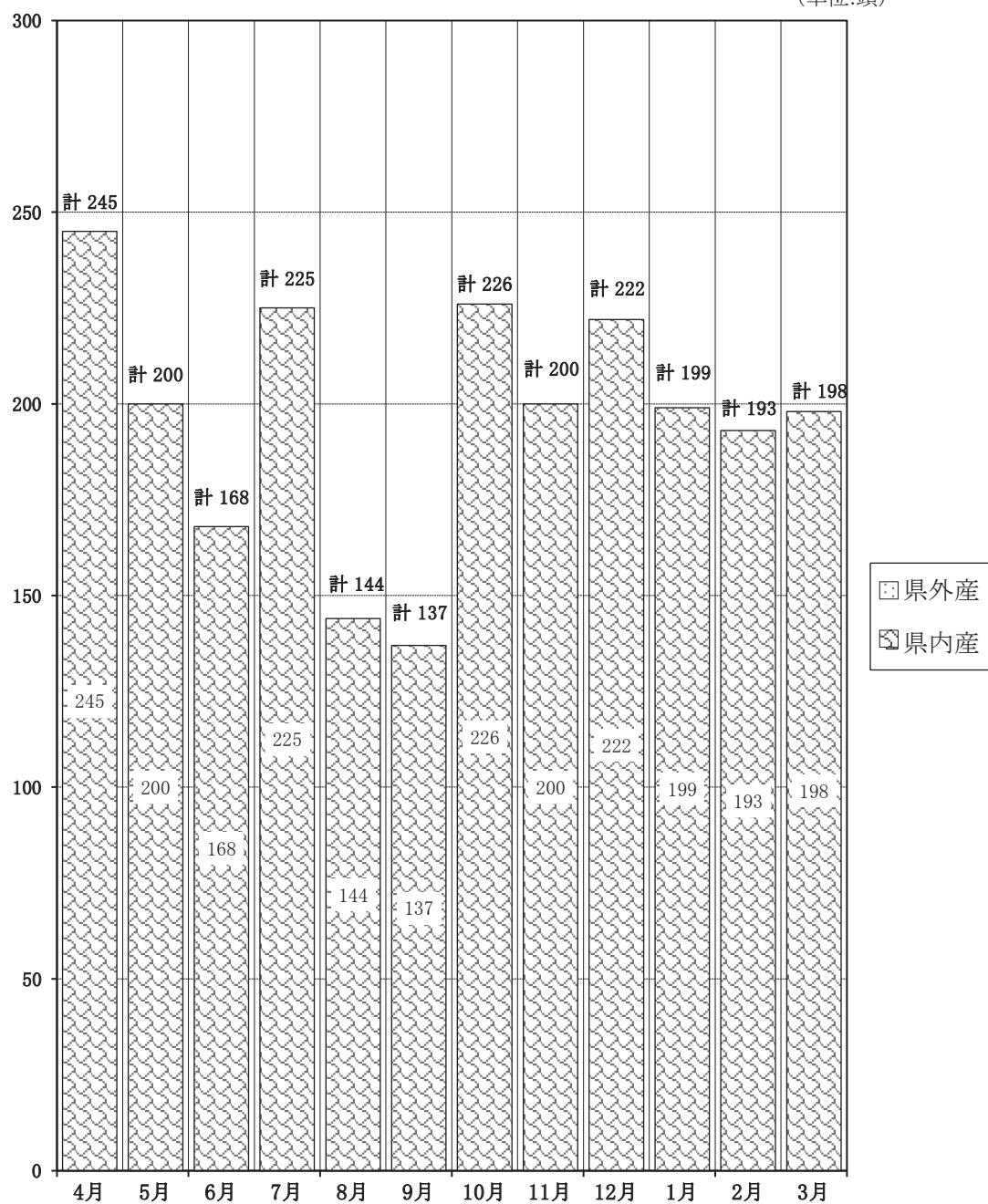
※トク含む

(1)

(1)

(6) 令和6年度 豚 県内産・県外産別上場頭数

(単位:頭)



	4月	5月	6月	7月	8月	9月	10月	11月	12月	1月	2月	3月	計	構成比
県内産	245	200	168	225	144	137	226	200	222	199	193	198	2,357	100.0%
県外産	0	0	0	0	0	0	0	0	0	0	0	0	0	0.0%
計	245	200	168	225	144	137	226	200	222	199	193	198	2,357	100.0%

(7) 令和6年度 市場取扱状況

牛

(消費税額等含む)

月	開催日数	取引頭数 (頭)	枝肉重量 (kg)	枝肉取引額 (円)	枝肉1頭平均		
					重量(kg)	取引額(円)	kg単価(円)
4月	11日	222	102,869.8	169,566,681	463.38	763,814	1,648
5月	10日	176	78,570.6	109,603,599	446.42	622,748	1,395
6月	9日	164	75,569.2	109,849,614	460.79	669,815	1,454
7月	10日	215	101,136.8	157,829,759	470.40	734,092	1,561
8月	11日	180	80,554.4	124,715,739	447.52	692,865	1,548
9月	9日	181	81,240.8	117,990,333	448.84	651,880	1,452
10月	11日	220	96,836.4	139,835,824	440.17	635,617	1,444
11月	9日	205	94,358.2	128,712,680	460.28	627,867	1,364
12月	12日	296	144,424.4	228,371,461	487.92	771,525	1,581
1月	10日	155	67,859.6	106,051,149	437.80	684,201	1,563
2月	10日	200	87,742.4	135,389,290	438.71	676,946	1,543
3月	10日	171	72,923.8	107,060,928	426.45	626,087	1,468
計	122日	2,385	1,084,086.4	1,634,977,057	454.54	685,525	1,508

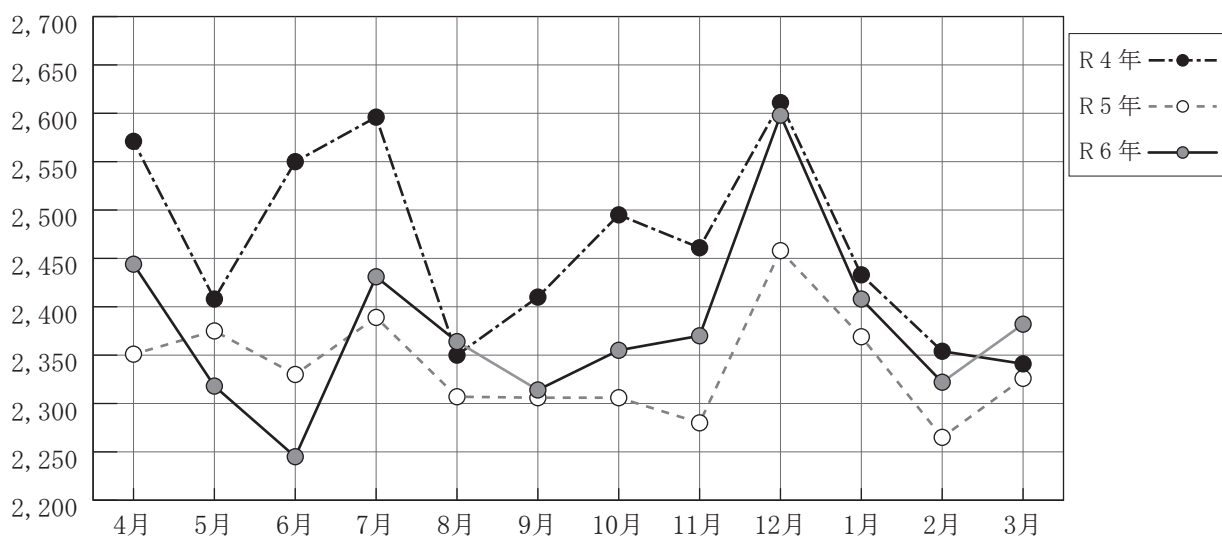
豚

(消費税額等含む)

月	開催日数	取引頭数 (頭)	枝肉重量 (kg)	枝肉取引額 (円)	枝肉1頭平均		
					重量(kg)	取引額(円)	kg単価(円)
4月	5日	245	19,010.4	10,926,504	77.59	44,598	575
5月	4日	200	15,426.2	11,033,154	77.13	55,166	715
6月	4日	168	12,497.4	9,965,172	74.39	59,317	797
7月	5日	225	16,460.0	12,339,111	73.16	54,840	750
8月	4日	144	10,492.0	8,157,739	72.86	56,651	778
9月	4日	137	9,964.8	7,007,543	72.74	51,150	703
10月	6日	226	16,663.2	10,599,588	73.73	46,901	636
11月	7日	200	15,201.4	8,392,743	76.01	41,964	552
12月	6日	222	16,860.6	8,307,785	75.95	37,422	493
1月	5日	199	15,897.6	7,814,663	79.89	39,270	492
2月	4日	193	15,087.8	8,958,521	78.18	46,417	594
3月	4日	198	15,382.4	9,168,858	77.69	46,307	596
計	58日	2,357	178,943.8	112,671,381	75.92	47,803	630

(8) 和牛・牝 枝肉平均価格推移 (R4年度～R6年度)

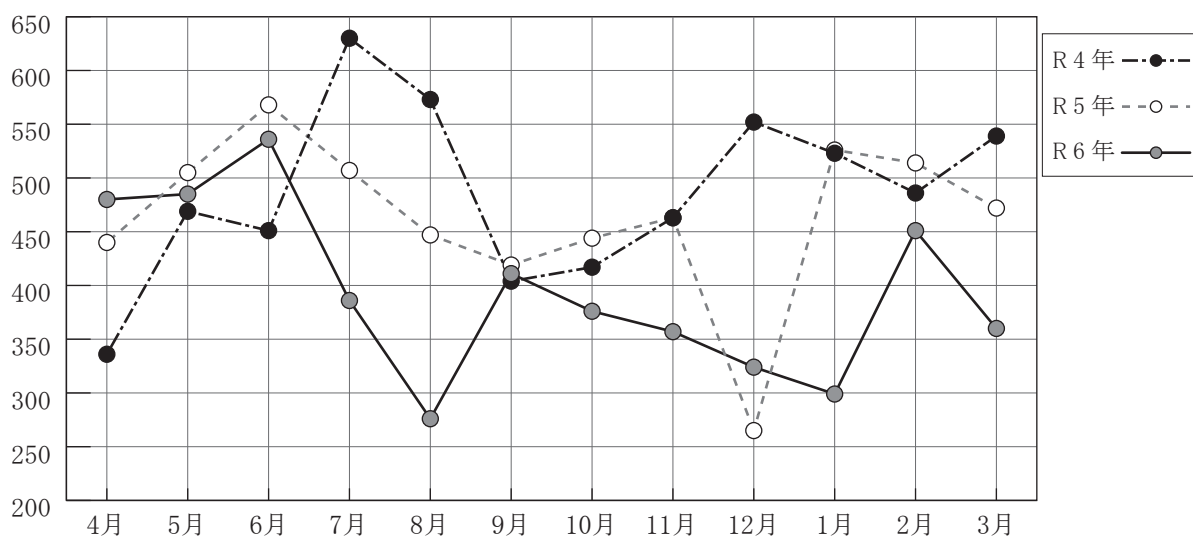
(単位:円/kg、消費税額等含む)



	4月	5月	6月	7月	8月	9月	10月	11月	12月	1月	2月	3月
4年度	2,571	2,408	2,550	2,596	2,350	2,410	2,495	2,461	2,611	2,433	2,354	2,341
5年度	2,351	2,375	2,330	2,389	2,307	2,306	2,306	2,280	2,458	2,369	2,265	2,326
6年度	2,444	2,318	2,245	2,431	2,364	2,314	2,355	2,370	2,598	2,408	2,322	2,382

(9) 乳用種・牝 枝肉平均価格推移 (R4年度～R6年度)

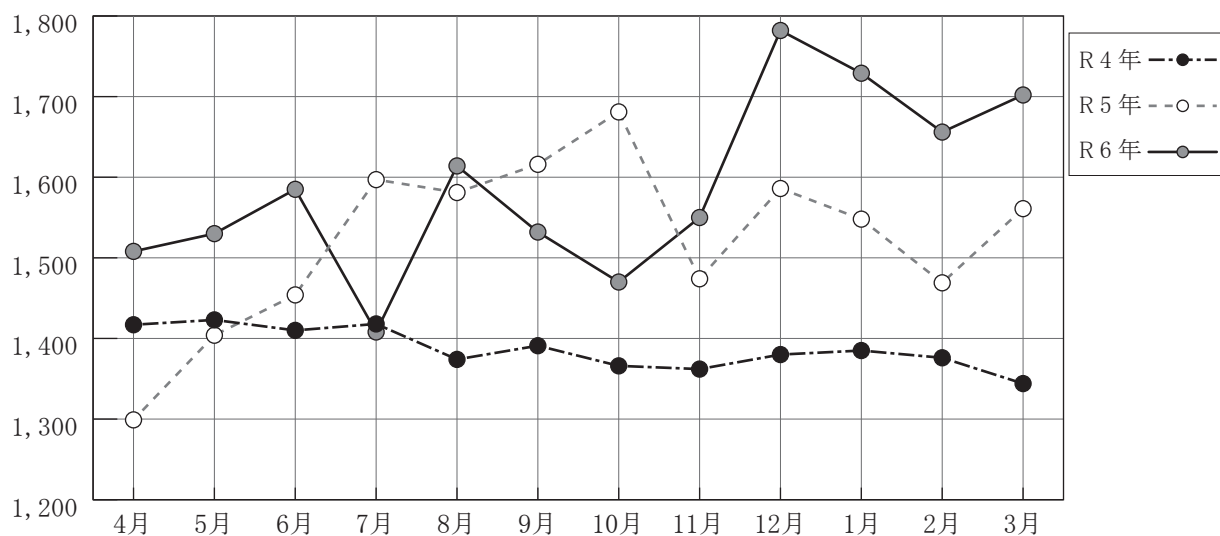
(単位:円/kg、消費税額等含む)



	4月	5月	6月	7月	8月	9月	10月	11月	12月	1月	2月	3月
4年度	336	469	451	630	573	404	417	463	552	523	486	539
5年度	440	505	568	507	447	419	444	463	265	526	514	472
6年度	480	485	536	386	276	411	376	357	324	299	451	360

(10) 交雑種・去勢 枝肉平均価格推移 (R4年度～R6年度)

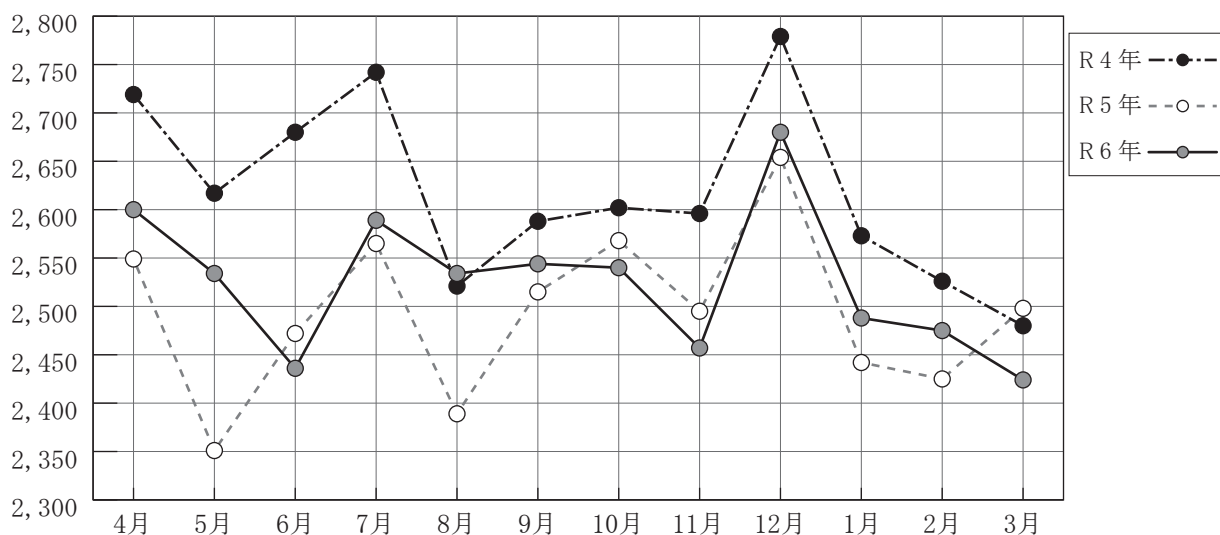
(単位:円/kg、消費税額等含む)



	4月	5月	6月	7月	8月	9月	10月	11月	12月	1月	2月	3月
4年度	1,417	1,423	1,410	1,418	1,374	1,391	1,366	1,362	1,380	1,385	1,376	1,344
5年度	1,299	1,404	1,454	1,597	1,581	1,616	1,681	1,474	1,586	1,548	1,469	1,561
6年度	1,508	1,530	1,585	1,408	1,614	1,532	1,470	1,550	1,782	1,729	1,656	1,702

(11) 大和牛 枝肉平均価格推移 (R4年度～R6年度)

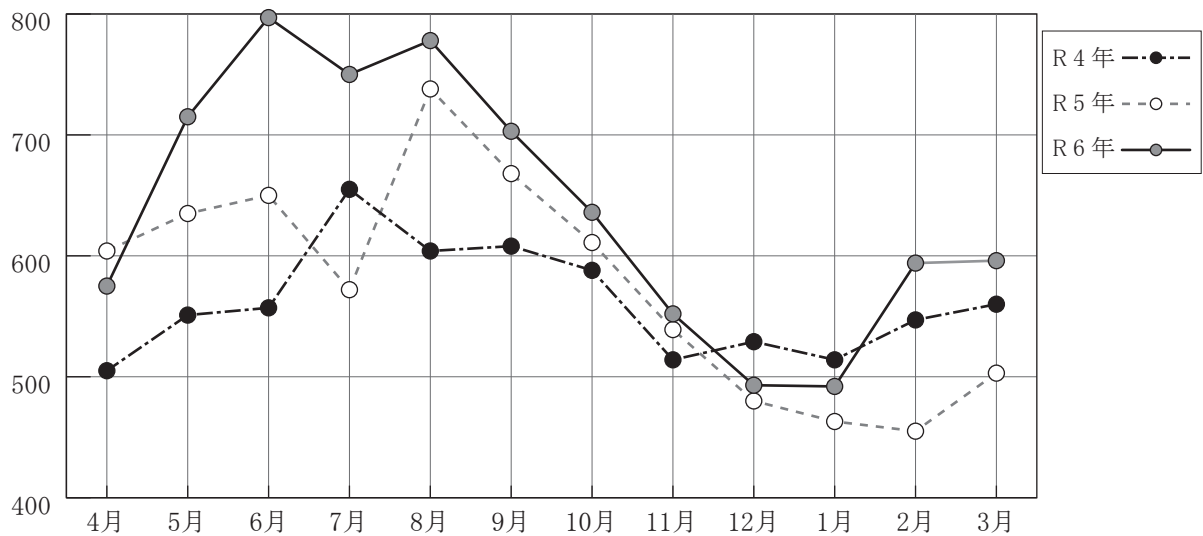
(単位:円/kg、消費税額等含む)



	4月	5月	6月	7月	8月	9月	10月	11月	12月	1月	2月	3月
4年度	2,719	2,617	2,680	2,742	2,521	2,588	2,602	2,596	2,779	2,573	2,526	2,480
5年度	2,549	2,351	2,472	2,565	2,389	2,515	2,568	2,495	2,654	2,442	2,425	2,498
6年度	2,600	2,534	2,436	2,589	2,534	2,544	2,540	2,457	2,680	2,488	2,475	2,424

(12) 豚 枝肉平均価格推移 (R4年度～R6年度)

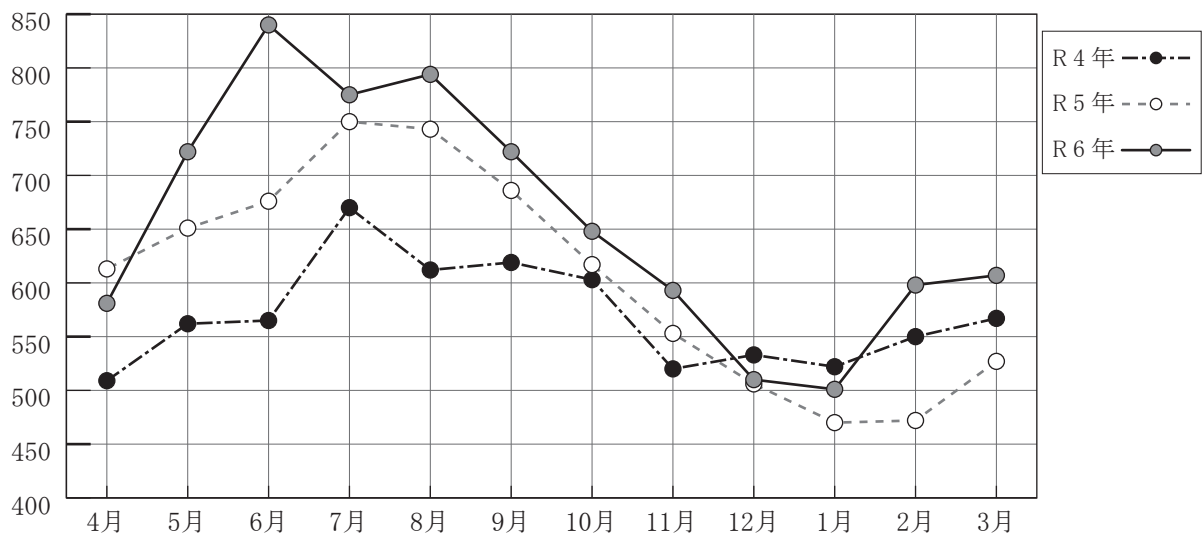
(単位:円/kg、消費税額等含む)



	4月	5月	6月	7月	8月	9月	10月	11月	12月	1月	2月	3月
4年度	505	551	557	655	604	608	588	514	529	514	547	560
5年度	604	635	650	572	738	668	611	539	480	463	455	503
6年度	575	715	797	750	778	703	636	552	493	492	594	596

(13) ヤマトポーク 枝肉平均価格推移 (R4年度～R6年度)

(単位:円/kg、消費税額等含む)



	4月	5月	6月	7月	8月	9月	10月	11月	12月	1月	2月	3月
4年度	509	562	565	670	612	619	603	520	533	522	550	567
5年度	613	651	676	750	743	686	617	553	506	470	472	527
6年度	581	722	840	775	794	722	648	593	510	501	598	607

(14) 令和6年度月別・種別・規格別枝肉取扱状況
和牛・牝

(単位:頭、Kg、円) (消費税額等含む)

	(単位:頭、Kg、円) (消費税額等含む)												計	
	4月(11回)	5月(10回)	6月(9回)	7月(10回)	8月(11回)	9月(9回)	10月(11回)	11月(9回)	12月(12回)	1月(10回)	2月(10回)	3月(10回)		
A-5	頭数	53	25	33	58	47	0	33	42	72	31	34	35	463
	総重量	25,187.6	11,395.8	15,324.0	27,770.0	20,672.2	0.0	14,988.0	19,155.2	33,903.2	13,589.2	15,449.2	15,706.8	213,141.2
	金額	65,970,418.0	29,113,274.0	37,211,630.0	72,307,803.0	51,562,993.0	0.0	37,359,150.0	48,118,942.0	93,290,693.0	34,995,064.0	40,097,106.0	39,557,671.0	549,584,744.0
	高安値	3,245	2,812	2,810	3,726	2,808	2,808	2,818	2,917	4,456	2,866	2,812	2,920	4,456
	安値	1,938	2,376	1,081	2,160	2,161	2,161	2,161	2,160	1,621	2,268	2,160	2,052	1,081
	加重平均単価	2,619	2,555	2,428	2,604	2,494	2,494	2,493	2,512	2,752	2,575	2,595	2,519	2,579
A-4	頭数	26	18	21	21	23	0	6	13	32	20	22	10	212
	総重量	12,515.6	8,062.8	9,640.0	9,466.0	10,503.2	0.0	2,610.8	5,733.0	14,087.6	8,328.6	9,619.8	4,321.4	94,888.8
	金額	30,681,116.0	18,426,465.0	20,748,462.0	20,024,449.0	22,736,879.0	0.0	6,010,546.0	13,001,923.0	33,174,048.0	18,395,032.0	21,429,691.0	9,517,001.0	214,145,612.0
	高安値	2,903	2,490	2,438	2,289	2,578	2,578	2,692	2,562	2,611	2,484	2,430	2,385	2,903
	安値	1,998	2,052	1,858	1,729	1,620	1,620	1,836	2,052	1,945	1,405	1,513	1,621	1,405
	加重平均単価	2,451	2,285	2,152	2,115	2,165	2,165	2,302	2,268	2,355	2,209	2,228	2,202	2,257
A-3	頭数	16	8	7	7	3	0	3	5	5	2	15	3	74
	総重量	7,424.6	3,380.2	2,942.2	2,897.8	1,400.8	0.0	1,218.4	1,957.2	1,688.8	848.8	6,416.4	1,102.6	31,277.8
	金額	14,066,348.0	6,705,898.0	5,908,687.0	5,784,776.0	2,703,652.0	0.0	2,142,593.0	3,759,590.0	3,175,650.0	1,763,194.0	11,563,872.0	1,607,112.0	59,181,372.0
	高安値	2,439	2,335	2,274	2,242	2,107	2,107	1,945	2,333	1,998	2,111	2,377	2,001	2,439
	安値	1,081	1,405	1,515	1,620	1,836	1,836	1,405	1,405	1,729	2,053	541	1,081	541
	加重平均単価	1,895	1,984	2,008	1,996	1,930	1,930	1,759	1,921	1,880	2,077	1,802	1,458	1,892
A-2	頭数	0	1	0	0	0	0	0	2	0	0	0	0	5
	総重量	0.0	413.4	382.0	382.0	0.0	0.0	0.0	593.4	463.2	0.0	0.0	0.0	1,857.0
	金額	0.0	446,918.0	330,461.0	330,461.0	0.0	0.0	0.0	779,665.0	657,858.0	0.0	0.0	0.0	2,214,902.0
	高安値	0	1,081	865	865	0	0	0	1,512	1,405	0	0	0	1,512
	安値	0	1,081	865	865	0	0	0	1,081	1,405	0	0	0	865
	加重平均単価	0	1,081	865	865	0	0	0	1,314	1,405	0	0	0	1,193
小計	頭数	95	52	61	87	73	0	42	62	110	53	71	48	754
	総重量	45,127.8	23,252.2	27,906.2	40,515.8	32,576.2	0.0	18,817.2	27,438.8	50,147.8	22,766.6	31,485.4	21,130.8	341,164.8
	金額	110,717,882.0	54,692,555.0	63,868,779.0	98,447,489.0	77,003,524.0	0.0	45,512,289.0	65,660,120.0	130,298,249.0	55,153,290.0	73,090,669.0	50,681,784.0	825,126,630.0
	高安値	2,453	2,352	2,289	2,430	2,364	2,364	2,419	2,393	2,598	2,423	2,321	2,398	2,419
	安値	0	0	0	0	0	0	0	0	0	0	0	0	0
	加重平均単価	0.0	0.0	0.0	481.6	0.0	0.0	0.0	0.0	556.2	0.0	483.2	1,261.462	3,722.732
B-5	頭数	0	0	0	0	0	0	0	0	0	0	0	0	0
	総重量	0.0	0.0	0.0	0.0	0.0	0.0	0.0	0.0	0.0	0.0	0.0	0.0	0.0
	金額	0.0	0.0	0.0	1,196,814.0	0.0	0.0	0.0	0.0	0.0	0.0	1,264,456.0	0.0	0.0
	高安値	0	0	0	2,485	0	0	0	0	0	0	2,617	0	0
	安値	0	0	0	2,485	0	0	0	0	0	0	2,617	0	0
	加重平均単価	0	0	0	2,485	0	0	0	0	0	0	2,617	0	0
B-4	頭数	1	2	0	0	0	0	0	1	0	0	2	3	9
	総重量	484.4	1,008.2	0.0	0.0	0.0	0.0	0.0	428.4	0.0	0.0	964.2	1,439.4	4,324.6
	金額	1,046,304.0	2,083,222.0	0.0	0.0	0.0	0.0	0.0	928,120.0	0.0	0.0	2,129,520.0	3,137,701.0	9,324,867.0
	高安値	2,160	2,214	0	0	0	0	0	2,166	0	0	2,328	2,214	2,328
	安値	2,160	1,944	0	0	0	0	0	2,166	0	0	2,106	2,160	1,944
	加重平均単価	2,160	2,066	0	0	0	0	0	2,166	0	0	2,209	2,180	2,156
B-3	頭数	1	1	2	0	0	0	0	0	0	1	0	0	5
	総重量	425.4	410.0	913.8	0.0	0.0	0.0	0.0	0.0	0.0	584.0	0.0	0.0	2,333.2
	金額	735,091.0	810,324.0	1,602,407.0	0.0	0.0	0.0	0.0	0.0	0.0	1,072,855.0	0.0	0.0	4,220,677.0
	高安値	1,728	1,976	1,782	0	0	0	0	0	0	1,837	0	0	1,976
	安値	1,728	1,976	1,728	0	0	0	0	0	0	1,837	0	0	1,728
	加重平均単価	1,728	1,976	1,754	0	0	0	0	0	0	1,837	0	0	1,809

B-2	頭數	0	1	2	0	0	0	0	0	0	0	0	0	0	0	0	0	0	0	0	0	0	0	4
	總重額	0.0	268.2	537.6	0.0	0.0	0.0	0.0	0.0	0.0	0.0	0.0	0.0	0.0	0.0	0.0	0.0	0.0	0.0	0.0	0.0	0.0	0.0	1,064.2
	高安	0	232.014	432.472	0	0	0	0	0	0	0	0	0	0	0	0	0	0	0	0	0	0	0	720.257
	加重平均單價		865	865																				865
B-1	頭數	0	0	0	0	0	0	0	0	0	0	0	0	0	0	0	0	0	0	0	0	0	0	0
	總重額	0	0	0	0	0	0	0	0	0	0	0	0	0	0	0	0	0	0	0	0	0	0	0
	高安	0	0	0	0	0	0	0	0	0	0	0	0	0	0	0	0	0	0	0	0	0	0	0
	加重平均單價																							
小計	頭數	2	4	4	1	0	0	0	0	0	0	0	0	0	0	0	0	0	0	0	0	0	0	21
	總重額	909.8	1,686.4	1,451.6	481.6	0.0	0.0	0.0	0.0	0.0	0.0	0.0	0.0	0.0	0.0	0.0	0.0	0.0	0.0	0.0	0.0	0.0	0.0	1,995.6
	高安	1,781.395	3,125.560	2,034.879	1,196.814	0	0	0	0	0	0	0	0	0	0	0	0	0	0	0	0	0	0	9,243.0
	加重平均單價	1,958	1,853	1,402	2,485																			17,988.533
C-5	頭數	0	0	0	0	0	0	0	0	0	0	0	0	0	0	0	0	0	0	0	0	0	0	0
	總重額	0	0	0	0	0	0	0	0	0	0	0	0	0	0	0	0	0	0	0	0	0	0	0
	高安	0	0	0	0	0	0	0	0	0	0	0	0	0	0	0	0	0	0	0	0	0	0	0
	加重平均單價																							
C-4	頭數	0	0	0	0	0	0	0	0	0	0	0	0	0	0	0	0	0	0	0	0	0	0	0
	總重額	0.0	0.0	0.0	0.0	0.0	0.0	0.0	0.0	0.0	0.0	0.0	0.0	0.0	0.0	0.0	0.0	0.0	0.0	0.0	0.0	0.0	0.0	0.0
	高安	0	0	0	0	0	0	0	0	0	0	0	0	0	0	0	0	0	0	0	0	0	0	0
	加重平均單價																							
C-3	頭數	0	0	0	0	0	0	0	0	0	0	0	0	0	0	0	0	0	0	0	0	0	0	0
	總重額	0.0	0.0	0.0	0.0	0.0	0.0	0.0	0.0	0.0	0.0	0.0	0.0	0.0	0.0	0.0	0.0	0.0	0.0	0.0	0.0	0.0	0.0	0.0
	高安	0	0	0	0	0	0	0	0	0	0	0	0	0	0	0	0	0	0	0	0	0	0	0
	加重平均單價																							
C-2	頭數	0	0	0	0	0	0	0	0	0	0	0	0	0	0	0	0	0	0	0	0	0	0	0
	總重額	0.0	0.0	0.0	0.0	0.0	0.0	0.0	0.0	0.0	0.0	0.0	0.0	0.0	0.0	0.0	0.0	0.0	0.0	0.0	0.0	0.0	0.0	0.0
	高安	0	0	0	0	0	0	0	0	0	0	0	0	0	0	0	0	0	0	0	0	0	0	0
	加重平均單價																							
C-1	頭數	0	0	0	0	0	0	0	0	0	0	0	0	0	0	0	0	0	0	0	0	0	0	0
	總重額	0.0	0.0	0.0	0.0	0.0	0.0	0.0	0.0	0.0	0.0	0.0	0.0	0.0	0.0	0.0	0.0	0.0	0.0	0.0	0.0	0.0	0.0	0.0
	高安	0	0	0	0	0	0	0	0	0	0	0	0	0	0	0	0	0	0	0	0	0	0	0
	加重平均單價																							
小計	頭數	0	0	0	0	0	0	0	0	0	0	0	0	0	0	0	0	0	0	0	0	0	0	0
	總重額	0.0	0.0	0.0	0.0	0.0	0.0	0.0	0.0	0.0	0.0	0.0	0.0	0.0	0.0	0.0	0.0	0.0	0.0	0.0	0.0	0.0	0.0	0.0
格付なし	頭數																							
	總重額																							
合計	頭數	97	56	65	88	73	59	74	64	110	54	74	52	866										
	總重額	46,037.6	24,938.6	29,357.8	40,997.4	32,576.2	26,066.0	33,127.6	28,125.4	50,147.8	23,350.6	32,932.8	23,126.4	390,784.2										
	高安	112,499.277	57,818.115	65,903.658	99,644.303	77,003.524	60,313.821	78,029.671.0	66,644.011	130,298.249	56,226.145	76,484.645	55,080.947	935,946.366										
	加重平均單價	2,444	2,318	2,245	2,431	2,364	2,314	2,355	2,370	2,598	2,408	2,322	2,382	2,395										

和牛・去勢 (単位:頭、Kg、円) (消費税等含む)

	4月(11回)	5月(10回)	6月(9回)	7月(10回)	8月(11回)	9月(9回)	10月(11回)	11月(9回)	12月(12回)	1月(10回)	2月(10回)	3月(10回)	計
頭数	5	2	3	5	6	0	1	1	2	8	11	7	62
総重量	2,306.0	938.6	1,526.4	2,490.2	2,731.2	0.0	342.4	725.0	5,509.6	3,855.4	5,220.8	3,046.6	28,692.2
金額	5,782,929	2,328,327	3,717,329	5,887,023	6,856,953	0	517,709	1,723,381	14,174,445	9,487,321	13,015,790	7,023,212	70,514,419
高値	2,593	2,593	2,592	2,485	2,701	2,485	1,512	2,377	2,377	2,593	2,701	2,485	2,808
安値	2,377	2,377	2,326	2,269	2,376	2,376	1,512	2,377	2,377	2,377	2,377	1,729	1,512
加重平均単価	2,508	2,481	2,433	2,364	2,511	2,511	1,512	2,377	2,573	2,461	2,493	2,303	2,458
頭数	3	4	1	1	1	0	1	1	7	3	2	5	29
総重量	1,409.6	1,685.4	487.2	508.4	324.8	0.0	424.8	421.6	3,311.6	1,336.0	927.4	2,198.2	12,995.0
金額	3,258,791	3,308,242	1,052,352	1,070,690	701,568	0	872,148	956,643	7,537,720	3,042,802	1,923,653	4,592,746	28,317,355
高値	2,436	2,377	2,160	2,106	2,160	2,106	2,053	2,269	2,322	2,370	2,160	2,331	2,436
安値	2,220	2,341	2,160	2,106	2,160	2,160	2,053	2,269	2,214	2,161	1,944	1,945	2,436
加重平均単価	2,312	1,963	2,160	2,106	2,160	2,160	2,053	2,269	2,276	2,278	2,074	2,128	2,179
頭数	1	0	0	1	0	0	0	0	1	1	0	0	5
総重量	451.2	0.0	0.0	320.0	0.0	0.0	292.2	0.0	431.8	405.4	0.0	0.0	1,900.6
金額	852,768	0	0	345,946	0	0	157,788	0	887,919	657,185	0	0	2,901,606
高値	1,890			1,081			540		2,056	1,621			2,056
安値	1,890			1,081			540		2,056	1,621			540
加重平均単価	1,890			1,081			540		2,056	1,621			1,527
頭数	0	0	0	0	0	0	0	0	0	0	0	0	1
総重量	0.0	0.0	0.0	0.0	0.0	0.0	0.0	0.0	0.0	0.0	0.0	0.0	301.0
金額	0	0	0	0	0	0	0	0	0	0	0	0	390,421
高値													1,297
安値													1,297
加重平均単価													1,297
頭数	9	6	4	7	7	0	3	3	20	12	14	12	97
総重量	4,166.8	2,624.0	2,013.6	3,318.6	3,056.0	0.0	1,059.4	1,146.6	9,253.0	5,596.8	6,449.2	5,204.8	43,888.8
金額	9,894,488	5,636,569	4,769,681	7,303,659	7,558,521	0	1,547,645	2,680,024	22,600,084	13,187,308	15,329,864	11,615,958	102,123,801
加重平均単価	2,375	2,148	2,369	2,201	2,473	0	1,461	2,337	2,442	2,356	2,377	2,232	2,327
頭数	0	0	0	0	0	0	0	0	0	0	0	0	0
総重量	0.0	0.0	0.0	0.0	0.0	0.0	0.0	0.0	0.0	0.0	0.0	0.0	0.0
金額	0	0	0	0	0	0	0	0	0	0	0	0	0
高値													
安値													
加重平均単価													
頭数	0	0	0	0	0	0	0	0	0	0	0	0	0
総重量	0.0	0.0	0.0	0.0	0.0	0.0	0.0	0.0	0.0	0.0	0.0	0.0	0.0
金額	0	0	0	0	0	0	0	0	0	0	0	0	0
高値													
安値													
加重平均単価													
頭数	0	0	1	0	0	0	0	0	0	0	0	0	1
総重量	0.0	0.0	555.0	0.0	0.0	0.0	0.0	0.0	0.0	0.0	0.0	0.0	555.0
金額	0	0	1,144,854	0	0	0	0	0	0	0	0	0	1,144,854
高値			2,063										2,063
安値			2,063										2,063
加重平均単価			2,063										2,063

	教 頭	0	0	1	1	0	0	0	0	0	0	1	1	0	0	0	0	0	0	0	0	0	4
B-2	總 金額	0.0	0.0	217.8	447.4	0.0	0.0	221.8	230.4	0.0	0.0	273.715	273.715	0.0	0.0	0.0	0.0	0.0	0.0	0.0	0.0	0.0	1,147.4
	高 安			757	1,620			649	1,188			1,188	1,188										1,620
	加重平均単価			757	1,620			649	1,188			1,188	1,188										649
B-1	頭 數量	1	0	0	0	0	0	0	0	0	0	0	0	0	0	0	0	0	0	0	0	0	1
	總 金額	158.2	0	0	0	0	0	0	0	0	0	0	0	0	0	0	0	0	0	0	0	0	158.2
	高 安	68,513																					68,513
	加重平均単価	433																					433
小計	頭 數量	1	0	2	1	0	0	1	1	0	0	0	0	0	0	0	0	0	0	0	0	0	6
	總 金額	158.2	0.0	802.8	447.4	0.0	0.0	221.8	230.4	0.0	0.0	273.715	273.715	0.0	0.0	0.0	0.0	0.0	0.0	0.0	0.0	0.0	1,860.6
	加重平均単価	68,513		1,332,458	724,788			143,965	273,715			1,188	1,188										2,543,439
	頭 數量	433	0	1,660	1,620	0	0	649	1,188	0	0	0	0	0	0	0	0	0	0	0	0	0	1,367
C-5	頭 數量	0	0	0	0	0	0	0	0	0	0	0	0	0	0	0	0	0	0	0	0	0	0
	總 金額	0	0	0	0	0	0	0	0	0	0	0	0	0	0	0	0	0	0	0	0	0	0
	高 安																						
	加重平均単価																						
C-3	頭 數量	0	0	0	0	0	0	0	0	0	0	0	0	0	0	0	0	0	0	0	0	0	0
	總 金額	0	0	0	0	0	0	0	0	0	0	0	0	0	0	0	0	0	0	0	0	0	0
	高 安																						
	加重平均単価																						
C-2	頭 數量	0	0	0	0	0	0	0	0	0	0	0	0	0	0	0	0	0	0	0	0	0	0
	總 金額	0.0	0.0	0.0	0.0	0.0	0.0	0.0	0.0	0.0	0.0	0.0	0.0	0.0	0.0	0.0	0.0	0.0	0.0	0.0	0.0	0.0	0.0
	高 安																						
	加重平均単価																						
C-1	頭 數量	0	0	0	0	0	0	0	0	0	0	0	0	0	0	0	0	0	0	0	0	0	0
	總 金額	0.0	0.0	0.0	0.0	0.0	0.0	0.0	0.0	0.0	0.0	0.0	0.0	0.0	0.0	0.0	0.0	0.0	0.0	0.0	0.0	0.0	0.0
	高 安																						
	加重平均単価																						
小計	頭 數量	0	0	0	0	0	0	0	0	0	0	0	0	0	0	0	0	0	0	0	0	0	0
	總 金額	0.0	0.0	0.0	0.0	0.0	0.0	0.0	0.0	0.0	0.0	0.0	0.0	0.0	0.0	0.0	0.0	0.0	0.0	0.0	0.0	0.0	0.0
	高 安																						
	加重平均単価																						
格付 なし	頭 數量	10	6	6	8	7	10	11	4	20	12	14	12	14	12	12	12	12	17	17	17	17	17
	總 金額	4,325.0	2,624.0	2,816.4	3,766.0	3,056.0	4,390.2	4,384.0	1,377.0	9,253.0	5,996.8	6,449.2	5,204.8	5,996.8	5,204.8	5,204.8	5,204.8	5,204.8	7,493	7,493	7,493	7,493	7,493
	加重平均単価	9,963,001	5,636,569	6,102,139	8,028,447	7,558,521	10,449,851	8,599,450.0	2,953,739	22,600,084	13,187,308	15,329,864	11,615,958	13,187,308	11,615,958	11,615,958	11,615,958	11,615,958	17,357,691	17,357,691	17,357,691	17,357,691	17,357,691
	高 安																						
	加重平均単価	2,304	2,148	2,167	2,132	2,473	2,380	1,962	2,145	2,442	2,356	2,377	2,232	2,356	2,232	2,232	2,232	2,232	2,317	2,317	2,317	2,317	2,317
合計	頭 數量	10	6	6	8	7	10	11	4	20	12	14	12	14	12	12	12	12	17	17	17	17	17
	總 金額	4,325.0	2,624.0	2,816.4	3,766.0	3,056.0	4,390.2	4,384.0	1,377.0	9,253.0	5,996.8	6,449.2	5,204.8	5,996.8	5,204.8	5,204.8	5,204.8	5,204.8	7,493	7,493	7,493	7,493	7,493
	加重平均単価	9,963,001	5,636,569	6,102,139	8,028,447	7,558,521	10,449,851	8,599,450.0	2,953,739	22,600,084	13,187,308	15,329,864	11,615,958	13,187,308	11,615,958	11,615,958	11,615,958	11,615,958	17,357,691	17,357,691	17,357,691	17,357,691	17,357,691
	高 安																						
	加重平均単価	2,304	2,148	2,167	2,132	2,473	2,380	1,962	2,145	2,442	2,356	2,377	2,232	2,356	2,232	2,232	2,232	2,232	2,317	2,317	2,317	2,317	2,317

(単位:頭、Kg、円) (消費税等含む)

乳用種・牝

	4月(11回)	5月(10回)	6月(9回)	7月(10回)	8月(11回)	9月(9回)	10月(11回)	11月(9回)	12月(12回)	1月(10回)	2月(10回)	3月(10回)	計
A-5	頭数 0	0	0	0	0	0	0	0	0	0	0	0	0
	総重量 0	0	0	0	0	0	0	0	0	0	0	0	0
	金額 0	0	0	0	0	0	0	0	0	0	0	0	0
	高安 値												
	加重平均単価												
A-4	頭数 0	0	0	0	0	0	0	0	0	0	0	0	0
	総重量 0	0	0	0	0	0	0	0	0	0	0	0	0
	金額 0	0	0	0	0	0	0	0	0	0	0	0	0
	高安 値												
	加重平均単価												
A-3	頭数 0	0	0	0	0	0	0	0	0	0	0	0	0
	総重量 0	0	0	0	0	0	0	0	0	0	0	0	0
	金額 0	0	0	0	0	0	0	0	0	0	0	0	0
	高安 値												
	加重平均単価												
A-2	頭数 0.0	0.0	0.0	0.0	0.0	0.0	0.0	0.0	0.0	0.0	0.0	0.0	392.6
	総重量 0	0	0	0	0	0	0	0	0	0	0	0	339,630
	金額 0	0	0	0	0	0	0	0	0	0	0	0	865
	高安 値												865
	加重平均単価												865
A-1	頭数 0.0	2	1	2	2	0	0	0	0	0	0	0	5
	総重量 0	755.0	294.6	769.6	769.6	0.0	0.0	0.0	0.0	0.0	0.0	0.0	1,819.2
	金額 0	326,974	127,585	375,827	375,827	0	0	0	0	0	0	0	830,386
	高安 値	433	433	541	541								541
	加重平均単価	433	433	433	433								433
	加重平均単価	433	433	488	488								456
小計	頭数 0.0	2	1	2	2	0	0	0	0	0	0	0	6
	総重量 0	755.0	294.6	769.6	769.6	0.0	0.0	0.0	0.0	0.0	0.0	0.0	2,211.8
	金額 0	326,974	127,585	375,827	375,827	0	0	0	0	0	0	0	839,630
	高安 値	433	433	541	541								541
	加重平均単価	433	433	488	488								456
B-5	頭数 0	0	0	0	0	0	0	0	0	0	0	0	0
	総重量 0	0	0	0	0	0	0	0	0	0	0	0	0
	金額 0	0	0	0	0	0	0	0	0	0	0	0	0
	高安 値												
	加重平均単価												
B-4	頭数 0	0	0	0	0	0	0	0	0	0	0	0	0
	総重量 0	0	0	0	0	0	0	0	0	0	0	0	0
	金額 0	0	0	0	0	0	0	0	0	0	0	0	0
	高安 値												
	加重平均単価												
B-3	頭数 0.0	0.0	0.0	1	0	0	0	0	0	0	0	0	1
	総重量 0	0	0	432.6	0.0	0.0	0.0	0.0	0.0	0.0	0.0	0.0	432.6
	金額 0	0	0	327,512	0	0	0	0	0	0	0	0	327,512
	高安 値			757									757
	加重平均単価			757									757

	頭 教	11	16	13	7	0	0	0	2	0	0	0	1	9	3	62
B-2	總 重 額	4,793.0	6,595.8	5,993.8	2,932.0	0.0	807.0	0.0	505.295	0.0	468.0	2,600.079	3,577.8	1,147.4	26,334.8	
	高 重 額	3,390.896	4,892.367	4,421.487	1,890.356	0	505.295	0	505.295	0	241.095	2,600.079	2,600.079	715.982	18,657,557	
	安 重 額	757	757	757	865		757		757		515	757	757	865	865	
	加 重 平 均 車 輛	432	541	433	541		541		433		515	467	433	433	432	
	頭 教	707	742	738	640		640		626		515	727	624	624	708	
	總 重 額	14	9	8	4	2	3	5	3	4	6	12	8	75	75	
B-1	總 重 額	5,110.2	3,408.0	2,999.2	1,604.0	780.8	0.0	1,083.2	507.970	1,671.6	2,248.4	4,470.6	2,847.8	27,745.4		
	高 重 額	1,987.939	1,562.096	1,466.203	654.050	422.474	0	507.970	881.649	881.649	1,064.152	2,067.429	1,322.233	12,759,500		
	安 重 額	541	541	541	541	541	541	541	541	541	541	541	541	541	541	
	加 重 平 均 車 輛	217	433	433	395	541	433	433	433	433	433	433	325	325	217	
	頭 教	389	458	489	408	541	469	527	541	541	473	462	464	464	460	
	總 重 額	25	25	22	11	2	5	5	5	4	7	21	11	138	138	
小計	總 重 額	9,903.2	10,003.8	9,425.6	4,586.0	780.8	0.0	1,890.2	1,671.6	1,671.6	2,716.4	8,048.4	3,995.2	54,512.8		
	高 重 額	5,378.835	6,454.463	6,215.202	2,544.406	422.474	0	1,013.265	881.649	881.649	1,305.247	4,667.508	2,038.215	31,744.569		
	安 重 額	543	645	639	558	541	536	527	541	541	481	580	510	582	582	
	加 重 平 均 車 輛	0	0	0	0	0	0	0	0	0	0	0	0	0	0	
C-5	總 重 額	0	0	0	0	0	0	0	0	0	0	0	0	0	0	
	高 重 額	0	0	0	0	0	0	0	0	0	0	0	0	0	0	
	安 重 額	0	0	0	0	0	0	0	0	0	0	0	0	0	0	
	加 重 平 均 車 輛	0	0	0	0	0	0	0	0	0	0	0	0	0	0	
C-4	總 重 額	0	0	0	0	0	0	0	0	0	0	0	0	0	0	
	高 重 額	0	0	0	0	0	0	0	0	0	0	0	0	0	0	
	安 重 額	0	0	0	0	0	0	0	0	0	0	0	0	0	0	
	加 重 平 均 車 輛	0	0	0	0	0	0	0	0	0	0	0	0	0	0	
C-3	總 重 額	0	0	0	0	0	0	0	0	0	0	0	0	0	0	
	高 重 額	0	0	0	0	0	0	0	0	0	0	0	0	0	0	
	安 重 額	0	0	0	0	0	0	0	0	0	0	0	0	0	0	
	加 重 平 均 車 輛	0	0	0	0	0	0	0	0	0	0	0	0	0	0	
C-2	總 重 額	2,502.6	1,275.8	1,896.2	433.2	0.0	0.0	0.0	393.0	0.0	0.0	828.4	0.0	7,269.2		
	高 重 額	1,806.926	965.880	1,390.147	234.396	0	0	0	255.088	0	0	627.164	0	5,279.601		
	安 重 額	757	757	757	541				649		757	757	541	757		
	加 重 平 均 車 輛	722	757	757	541				649		757	757	541	541		
	總 重 額	16	22	15	16	28	18	19	18	15	22	18	22	211		
C-1	總 重 額	4,777.4	6,173.0	4,277.6	5,142.6	7,616.4	0.0	5,299.6	4,889.4	4,889.4	6,123.0	4,845.6	6,262.6	59,297.6		
	高 重 額	1,063.206	1,083.419	658.706	1,051.181	1,898.121	0	1,037.090	1,458.876	1,458.876	1,340.524	898.960	1,457.445	12,751.418		
	安 重 額	541	541	541	541	541	541	523	541	541	541	433	541	541		
	加 重 平 均 車 輛	55	55	55	55	55	55	55	55	55	55	55	55	55		
	頭 教	223	176	154	204	249	249	196	298	207	219	186	233	215		
	總 重 額	22	25	20	17	28	28	19	18	16	22	20	22	229		
小計	總 重 額	7,280.0	7,448.8	6,573.2	5,575.8	7,616.4	0.0	5,299.6	4,889.4	4,889.4	6,123.0	5,674.0	6,262.6	67,026.2		
	高 重 額	2,870.132	2,049.299	2,396.655	1,285.577	1,898.121	0	1,037.090	1,458.876	1,058.978	1,340.524	1,526.124	1,457.445	18,378.821		
	安 重 額	394	275	365	231	249	249	196	298	247	219	269	233	274		
	加 重 平 均 車 輛	0	0	0	0	0	0	0	0	0	0	0	0	0		
格付 なし	總 重 額	0	0	0	0	0	0	0	0	0	0	0	0	0	0	
	高 重 額	0	0	0	0	0	0	0	0	0	0	0	0	0	0	
	安 重 額	0	0	0	0	0	0	0	0	0	0	0	0	0	0	
	加 重 平 均 車 輛	0	0	0	0	0	0	0	0	0	0	0	0	0	0	
合計	總 重 額	47	52	43	30	30	33	50	23	20	29	41	34	432		
	高 重 額	17,183.2	18,207.6	16,293.4	10,901.4	8,397.2	10,920.4	15,670.4	6,561.0	5,805.0	8,839.4	13,722.4	10,650.4	143,151.8		
	安 重 額	8,248.967	8,830.736	8,739.442	4,205.810	2,320.595	4,491.449	5,892.460	2,340.525	1,882.283	2,645.771	6,193.632	3,835.290	59,626.660		
	加 重 平 均 車 輛	480	485	536	386	276	411	376	357	324	299	451	360	417		

(単位:頭、Kg、円) (消費税額等含む)

乳用種・去勢

	4月(11回)	5月(10回)	6月(9回)	7月(10回)	8月(11回)	9月(9回)	10月(11回)	11月(9回)	12月(12回)	1月(10回)	2月(10回)	3月(10回)	計	
A-5	頭数 0 総重量 0 金額 0 高安 0 加重平均単価	0 0 0 0 0 0	0 0 0 0 0 0	0 0 0 0 0 0	0 0 0 0 0 0	0 0 0 0 0 0	0 0 0 0 0 0	0 0 0 0 0 0	0 0 0 0 0 0	0 0 0 0 0 0	0 0 0 0 0 0	0 0 0 0 0 0	0 0 0 0 0 0	
A-4	頭数 0 総重量 0 金額 0 高安 0 加重平均単価	0 0 0 0 0 0	0 0 0 0 0 0	0 0 0 0 0 0	0 0 0 0 0 0	0 0 0 0 0 0	0 0 0 0 0 0	0 0 0 0 0 0	0 0 0 0 0 0	0 0 0 0 0 0	0 0 0 0 0 0	0 0 0 0 0 0	0 0 0 0 0 0	
A-3	頭数 0 総重量 0 金額 0 高安 0 加重平均単価	0 0 0 0 0 0	0 0 0 0 0 0	0 0 0 0 0 0	0 0 0 0 0 0	0 0 0 0 0 0	0 0 0 0 0 0	0 0 0 0 0 0	0 0 0 0 0 0	0 0 0 0 0 0	0 0 0 0 0 0	0 0 0 0 0 0	0 0 0 0 0 0	
A-2	頭数 0 総重量 0 金額 0 高安 0 加重平均単価	0 0 0 0 0 0	0 0 0 0 0 0	0 0 0 0 0 0	0 0 0 0 0 0	0 0 0 0 0 0	0 0 0 0 0 0	0 0 0 0 0 0	0 0 0 0 0 0	0 0 0 0 0 0	0 0 0 0 0 0	0 0 0 0 0 0	0 0 0 0 0 0	
A-1	頭数 0 総重量 0 金額 0 高安 0 加重平均単価	0 0 0 0 0 0	0 0 0 0 0 0	0 0 0 0 0 0	0 0 0 0 0 0	0 0 0 0 0 0	0 0 0 0 0 0	0 0 0 0 0 0	0 0 0 0 0 0	0 0 0 0 0 0	0 0 0 0 0 0	0 0 0 0 0 0	0 0 0 0 0 0	
小計	頭数 0 総重量 0 金額 0 高安 0 加重平均単価	0 0 0 0 0 0	0 0 0 0 0 0	0 0 0 0 0 0	0 0 0 0 0 0	0 0 0 0 0 0	0 0 0 0 0 0	0 0 0 0 0 0	0 0 0 0 0 0	0 0 0 0 0 0	0 0 0 0 0 0	0 0 0 0 0 0	0 0 0 0 0 0	
B-5	頭数 0 総重量 0 金額 0 高安 0 加重平均単価	0 0 0 0 0 0	0 0 0 0 0 0	0 0 0 0 0 0	0 0 0 0 0 0	0 0 0 0 0 0	0 0 0 0 0 0	0 0 0 0 0 0	0 0 0 0 0 0	0 0 0 0 0 0	0 0 0 0 0 0	0 0 0 0 0 0	0 0 0 0 0 0	
B-4	頭数 0 総重量 0 金額 0 高安 0 加重平均単価	0 0 0 0 0 0	0 0 0 0 0 0	0 0 0 0 0 0	0 0 0 0 0 0	0 0 0 0 0 0	0 0 0 0 0 0	0 0 0 0 0 0	0 0 0 0 0 0	0 0 0 0 0 0	0 0 0 0 0 0	0 0 0 0 0 0	0 0 0 0 0 0	
B-3	頭数 1 総重量 537.4 金額 406,854 高安 757 加重平均単価	1 537.4 406,854 757 757	1 546.2 413,517 757 757	5 2,630.2 1,991,271 757 757	6 3,125.6 2,366,326 757 757	8 4,191.0 3,172,919 757 757	8 0.0 0 757 757	6 3,076.6 2,329,231 757 757	6 3,206.0 2,427,199 757 757	8 4,193.4 3,174,735 757 757	7 3,371.0 2,552,115 757 757	4 1,971.0 1,492,203 757 757	4 1,897.4 1,436,481 757 757	56 28,745.8 21,762,851 757 757

	頭 教	11	9	12	24	13	0	10	22	36	7	25	26	195
	總 重	5,633.6	4,592.0	12,283.4	6,755.4	10,827.2	0	5,138.8	10,827.2	17,913.2	3,383.0	11,687.4	11,492.6	96,102.2
B-2	金 額	4,265,080	3,476,507	4,836,676	5,114,371	8,197,045	0	3,890,478	8,197,045	13,561,708	2,561,202	8,848,283	8,706,105	72,647,795
	高 價	757	757	757	757	757	0	757	757	757	757	757	757	757
	安 價	757	757	757	757	757	0	757	757	757	757	757	757	757
	加 重 平 均 車 輛	757	757	757	757	757	0	757	757	757	757	757	757	757
	頭 教	0	0	0	0	0	0	0	0	0	0	0	0	0
	總 重	0.0	0.0	0.0	0.0	0.0	0.0	0.0	0.0	0.0	0.0	0.0	0.0	0.0
B-1	金 額	0	0	0	0	0	0	0	0	0	0	0	0	0
	高 價	0	0	0	0	0	0	0	0	0	0	0	0	0
	安 價	0	0	0	0	0	0	0	0	0	0	0	0	0
	加 重 平 均 車 輛	0	0	0	0	0	0	0	0	0	0	0	0	0
	頭 教	12	10	17	30	21	0	16	28	44	14	29	30	251
小計	總 重	6,171.0	5,138.2	15,409.0	10,946.4	14,033.2	0	8,215.4	14,033.2	22,106.6	6,754.0	13,658.4	13,397.0	124,848.0
	金 額	4,671,934	3,890,024	6,827,947	8,287,290	10,624,244	0	6,219,709	10,624,244	16,736,443	5,113,317	10,340,486	10,142,586	94,410,646
	加 重 平 均 車 輛	757	757	757	757	757	0	757	757	757	757	757	757	756
	頭 教	0	0	0	0	0	0	0	0	0	0	0	0	0
	總 重	0	0	0	0	0	0	0	0	0	0	0	0	0
C-5	金 額	0	0	0	0	0	0	0	0	0	0	0	0	0
	高 價	0	0	0	0	0	0	0	0	0	0	0	0	0
	安 價	0	0	0	0	0	0	0	0	0	0	0	0	0
	加 重 平 均 車 輛	0	0	0	0	0	0	0	0	0	0	0	0	0
	頭 教	4	4	2	3	5	0	3	5	14	4	2	2	48
小計	總 重	2,099.6	2,343.8	1,410.6	2,655.4	2,010.350	0	1,550.0	2,646.4	8,249.2	2,137.2	963.4	999.4	26,206.4
	金 額	1,589,564	1,774,442	1,106,772	2,010,350	2,003,535	0	1,173,473	2,003,535	6,245,298	1,618,031	729,370	756,624	19,879,160
	加 重 平 均 車 輛	757	757	757	757	757	0	757	757	757	757	757	757	863
	頭 教	18	18	11	22	22	0	17	51	61	17	15	16	272
小計	總 重	12,221.2	9,954.0	6,049.0	11,889.2	11,685.6	0	9,317.0	26,849.4	34,488.2	8,277.6	7,415.4	7,558.0	145,704.6
	金 額	9,187,635	7,535,967	4,579,574	9,001,068	8,668,325	0	7,053,706	20,327,118	26,110,303	6,266,799	5,614,045	5,722,003	110,063,740
	高 價	757	757	757	757	757	0	757	757	757	757	757	757	757
	安 價	649	757	757	757	541	0	757	757	757	757	757	757	541
	加 重 平 均 車 輛	752	757	757	757	742	0	757	757	757	757	757	757	755
	頭 教	0	0	0	0	0	0	0	0	0	0	0	0	0
	總 重	0.0	0.0	0.0	0.0	0.0	0.0	0.0	0.0	0.0	0.0	0.0	0.0	0.0
C-1	金 額	0	0	0	0	0	0	0	0	0	0	0	0	0
	高 價	0	0	0	0	0	0	0	0	0	0	0	0	0
	安 價	0	0	0	0	0	0	0	0	0	0	0	0	0
	加 重 平 均 車 輛	0	0	0	0	0	0	0	0	0	0	0	0	0
	頭 教	26	22	13	25	27	0	20	56	75	21	17	18	320
小計	總 重	14,320.8	12,297.8	7,200.4	13,299.8	14,341.0	0	10,867.0	29,495.8	42,737.4	10,414.8	8,378.8	8,557.4	171,911.0
	金 額	10,777,199	9,310,409	5,451,275	10,107,837	10,675,875	0	8,227,179	22,330,653	32,355,601	7,884,830	6,343,415	6,478,627	129,942,900
	加 重 平 均 車 輛	753	757	757	760	744	0	757	757	757	757	757	757	756
	頭 教	38	32	30	55	48	47	12	84	119	36	46	48	59
格付 なし	總 重	20,491.8	17,436.0	16,219.2	28,708.8	25,287.4	24,015.2	6,456.6	43,529.0	64,844.0	17,600.0	22,037.2	21,954.4	30,471.8
	金 額	15,449,133	13,200,433	12,279,222	21,664,503	18,963,165	18,132,250	4,888,153	32,954,897	49,092,044	13,324,600	16,683,901	16,621,213	247,700,402
	加 重 平 均 車 輛	734	737	737	735	730	755	757	757	757	757	757	757	756

(単位:頭、Kg、円) (消費税額等含む)

交雑種・牝

	4月(11回)	5月(10回)	6月(9回)	7月(10回)	8月(11回)	9月(9回)	10月(11回)	11月(9回)	12月(12回)	1月(10回)	2月(10回)	3月(10回)	計
頭数	0	0	0	0	2	2	0	1	2	1	1	0	7
総重量	0.0	0.0	0.0	0.0	1,050.4	1,050.4	0.0	616.8	1,041.4	518.4	574.0	0.0	3,801.0
金額	0	0	0	0	2,183,426	2,052,411	0	1,232,366	2,052,411	1,119,744	1,146,852	0	7,734,799
高値					2,106	1,998		1,998	1,998	2,160	1,998		2,160
安値					2,052	1,944		1,998	1,944	2,160	1,998		1,944
加重平均単価					2,079	1,971		1,998	1,971	2,160	1,998		2,035
頭数	0	2	0	2	2	2	0	2	2	4	2	0	16
総重量	0.0	1,130.0	0.0	915.2	1,071.6	1,063.8	0.0	1,144.0	2,071.0	1,136.4	0.0	0.0	8,532.0
金額	0	2,080,447	0	1,609,374	1,965,630	1,924,744	0	2,100,384	3,887,474	2,116,400	0	0	15,684,453
高値		1,890		1,787	1,890	1,836		1,836	1,944	1,890			1,944
安値		1,782		1,729	1,760	1,836		1,782	1,814	1,836			1,729
加重平均単価		1,841		1,758	1,834	1,809		1,836	1,877	1,862			1,838
頭数	0	1	2	1	2	1	0	1	0	0	0	0	8
総重量	0.0	470.2	952.6	394.4	1,107.6	467.6	0.0	404.8	0.0	0.0	0.0	0.0	3,797.2
金額	0	763,754	1,535,085	554,163	1,824,995	757,512	0	546,916	0	0	0	0	5,982,425
高値		1,624	1,674	1,405	1,674	1,620		1,351					1,674
安値		1,624	1,515	1,405	1,620	1,620		1,351					1,551
加重平均単価		1,624	1,611	1,405	1,648	1,620		1,351					1,575
頭数	0	0	0	0	0	0	0	0	0	0	0	0	0
総重量	0.0	0.0	0.0	0.0	0.0	0.0	0.0	0.0	0.0	0.0	0.0	0.0	0.0
金額	0	0	0	0	0	0	0	0	0	0	0	0	0
高値													
安値													
加重平均単価													
頭数	0	0	0	0	0	0	0	0	0	0	0	0	0
総重量	0.0	0.0	0.0	0.0	0.0	0.0	0.0	0.0	0.0	0.0	0.0	0.0	0.0
金額	0	0	0	0	0	0	0	0	0	0	0	0	0
高値													
安値													
加重平均単価													
頭数	0	3	2	3	6	6	0	4	5	5	3	0	31
総重量	0.0	1,600.2	952.6	1,309.6	3,229.6	2,572.8	0.0	2,165.6	2,589.4	1,710.4	0.0	0.0	16,130.2
金額	0	2,844,201	1,535,085	2,163,537	5,974,051	4,734,667	0	3,879,666	5,007,218	3,263,252	0	0	29,401,677
加重平均単価		1,777	1,611	1,652	1,850	1,791		1,840	1,934	1,908			1,823
頭数	0	0	0	0	0	0	0	1	0	0	0	1	3
総重量	0.0	0.0	0.0	0.0	0.0	0.0	0.0	514.6	0.0	0.0	542.2	514.6	1,571.4
金額	0	0	0	0	0	0	0	834,207	0	0	1,054,037	944,806	2,833,050
高値								1,621			1,944	1,836	1,944
安値								1,621			1,944	1,836	1,621
加重平均単価								1,621			1,944	1,836	1,803
頭数	3	3	0	3	2	2	0	2	3	6	3	4	29
総重量	1,618.0	1,624.8	0.0	1,564.2	1,027.0	1,008.2	0.0	1,008.2	1,611.4	3,023.8	1,485.2	2,146.6	15,109.2
金額	2,907,371	2,903,493	0	2,569,298	1,832,739	1,823,418	0	1,823,418	3,067,313	5,210,274	2,572,276	3,924,712	26,810,894
高値	1,890	1,836		1,782	1,836	1,836		1,836	1,987	1,836	1,890	1,944	1,987
安値	1,728	1,674		1,405	1,728	1,782		1,782	1,814	1,459	1,459	1,750	1,405
加重平均単価	1,797	1,787		1,643	1,785	1,809		1,809	1,904	1,723	1,732	1,828	1,774
頭数	4	6	6	5	6	6	0	4	5	7	6	6	58
総重量	1,838.8	2,852.4	3,208.6	2,536.8	2,822.6	1,937.0	0.0	1,350.0	2,527.8	3,570.2	2,951.6	2,832.8	28,428.6
金額	3,090,996	4,153,826	4,937,202	3,615,706	4,349,401	3,067,218	0	2,028,178	4,198,643	5,543,219	4,666,714	4,211,057	43,862,160
高値	1,728	1,774	1,620	1,620	1,666	1,674		1,571	1,782	1,717	1,728	1,642	1,782
安値	1,602	1,495	1,495	865	1,351	1,517		1,351	1,351	973	1,351	1,405	757
加重平均単価	1,681	1,456	1,539	1,423	1,541	1,583		1,502	1,661	1,553	1,581	1,457	1,543

	教	数	1	1	0	0	0	0	1	0	2	1	2	1	1	9
B-2	總	0.0	425.6	40.0	0.0	0.0	0.0	0.0	352.8	0.0	1,090.0	430.8	1,006.6	1		3,935.4
	金	0	635,692	567,768	0	0	0	0	381,404	0	1,505,412	535,518	1,499,964	148,379		5,274,137
	高		1,494	1,416					1,081		1,458	1,243	1,512	649		1,512
	安		1,494	1,416					1,081		1,297	1,243	1,471	649		649
	加重平均單価		1,494	1,416					1,081		1,381	1,243	1,490	649		1,340
B-1	頭	0	0	0	0	0	0	0	0	0	0	0	0	0	0	0
	總	0	0	0	0	0	0	0	0	0	0	0	0	0	0	0
	金	0	0	0	0	0	0	0	0	0	0	0	0	0	0	0
	高															
	安															
小計	教	7	10	7	8	8	0	4	1,702.8	7	10	14	12	12	12	99
	總	3,456.8	4,902.8	3,609.6	4,101.0	3,849.6	0.0	1,702.8	3,459.8	7,024.8	5,229.2	7,024.8	5,985.6	5,722.6	49,044.6	
	金	5,998,367	7,693,011	5,504,970	6,185,004	6,182,140	0	2,409,582	5,724,843	11,289,011	8,771,388	11,289,011	9,792,991	9,228,954	78,780,241	
	高	1,735	1,569	1,525	1,508	1,606	0	1,415	1,655	1,607	1,677	1,607	1,636	1,613	1,606	
	安	0	0	0	0	0	0	0	0	0	0	0	0	0	1	
C-5	頭	0	0	0	0	0	0	0	0	0	0	0	0	0	0	537.6
	總	0	0	0	0	0	0	0	0	0	0	0	0	0	537.6	
	金	0	0	0	0	0	0	0	0	0	0	0	0	0	987,034	
	高														1,836	
	安														1,836	
C-4	教	1	0	0	1	0	0	0	0	0	0	0	0	0	0	3
	總	509.8	0.0	0.0	542.8	0.0	0.0	0.0	0.0	0.0	0.0	0.0	0.0	0.0	590.2	
	金	935,993	0	0	937,958	0	0	0	0	0	0	0	0	0	1,019,866	
	高	1,836			1,728										1,836	
	安	1,836			1,728										1,728	
C-3	教	2	1	1	1	1	0	0	0	3	1	1	1	1	1	13
	總	1,063.8	584.0	618.2	548.4	505.8	0.0	1,628.8	1,628.8	439.2	509.2	457.0	509.2	542.6	6,897.0	
	金	1,690,837	914,544	901,336	858,794	819,396	0	2,630,055	379,943	617,444	852,401	849,712	852,401	849,712	10,514,462	
	高	1,620	1,566	1,458	1,566	1,620	0	1,652	865	1,351	1,674	1,351	1,674	1,566	1,674	
	安	1,566	1,566	1,458	1,566	1,620	0	1,566	865	1,351	1,674	1,351	1,674	1,566	865	
C-2	頭	0	0	0	0	0	0	0	0	0	0	0	0	0	0	6
	總	0.0	0.0	0.0	470.8	0.0	0.0	0.0	499.4	612.0	0.0	534.6	455.6	0.0	0.0	3,108.0
	金	0	0	0	386,432	0	0	0	728,125	529,429	692,311	750,378	692,311	0	0	3,751,013
	高				757				1,458	865	1,404	1,404	1,520	1,520	1,520	
	安				757				1,458	865	1,404	1,404	1,520	1,520	757	
C-1	教	0	0	0	0	0	0	0	0	1	0	0	0	0	0	1
	總	0.0	0.0	0.0	0.0	0.0	0.0	0.0	233.6	0.0	0.0	0.0	0.0	0.0	233.6	
	金	0	0	0	0	0	0	0	126,396	0	0	0	0	0	126,396	
	高								541						541	
	安								541						541	
小計	教	3	1	2	3	1	0	0	0	5	2	2	2	3	24	
	總	1,573.6	584.0	1,153.8	1,562.0	505.8	0.0	2,361.8	1,051.2	991.6	964.8	991.6	964.8	1,670.4	12,419.0	
	金	2,626,830	914,544	1,595,474	2,153,184	819,396	0	3,484,576	909,372	1,368,022	1,544,712	2,856,612	1,544,712	1,872,722	18,272,722	
	高	1,669	1,566	1,383	1,378	1,620	0	1,475	865	1,380	1,601	1,380	1,601	1,471	1,471	
	安														28	
格付なし	頭	10	14	11	14	15	18	18	10	17	17	19	14	15	182	
	總	5,030.4	7,087.0	5,716.0	6,972.6	7,585.0	8,885.0	9,052.8	8,394.4	8,869.8	9,726.8	9,726.8	6,950.4	7,383.0	91,663.2	
	金	8,625,197	11,451,756	8,635,529	10,501,725	12,975,587	13,931,551	14,653,012.0	13,944,086	14,687,958	15,920,285	11,337,703	12,085,566	12,085,566	148,749,955	
	高	1,715	1,616	1,511	1,506	1,711	1,568	1,619	1,661	1,637	1,631	1,637	1,631	1,631	1,635	
	安														1,635	

交雑種・去勢

(単位:頭、Kg、円) (消費税額等含む)

	4月(11回)	5月(10回)	6月(9回)	7月(10回)	8月(11回)	9月(9回)	10月(11回)	11月(9回)	12月(12回)	1月(10回)	2月(10回)	3月(10回)	計
頭数	0	0	0	0	0	0	0	0	0	0	0	1	2
総重量	0.0	0.0	0.0	0.0	0.0	0.0	0.0	0.0	0.0	0.0	585.0	523.2	1,108.2
金額	0	0	0	0	0	0	0	0	0	0	1,137,240	1,017,101	2,154,341
高値											1,944	1,944	1,944
安値											1,944	1,944	1,944
加重平均単価											1,944	1,944	1,944
頭数	0	1	1	0	0	0	0	1	0	0	0	0	4
総重量	0.0	565.0	523.6	0.0	0.0	0.0	0.0	505.2	0.0	0.0	466.8	0.0	2,060.6
金額	0	1,098,360	989,604	0	0	0	0	737,127	0	0	756,719	0	3,581,810
高値		1,944	1,800					1,459			1,621		1,944
安値		1,890	1,890					1,459			1,621		1,459
加重平均単価		1,944	1,890					1,459			1,621		1,738
頭数	3	0	1	2	0	0	0	0	1	0	0	1	9
総重量	1,534.0	0.0	482.0	852.2	0.0	0.0	0.0	0.0	513.6	0.0	569.0	415.6	4,366.4
金額	2,555,297	0	769,908	1,126,344	0	0	0	954,063	0	0	952,506	630,631	6,988,749
高値	1,728		1,597	1,351				1,858			1,674		1,858
安値	1,620		1,597	1,297				1,858			1,674		1,297
加重平均単価	1,666		1,597	1,322				1,858			1,674		1,601
頭数	1	0	0	1	0	0	0	0	0	0	0	0	2
総重量	412.4	0.0	0.0	431.4	0.0	0.0	0.0	0.0	0.0	0.0	0.0	0.0	843.8
金額	512,646	0	0	536,264	0	0	0	0	0	0	0	0	1,048,910
高値	1,243			1,243									1,243
安値	1,243			1,243									1,243
加重平均単価	1,243			1,243									1,243
頭数	0	0	0	0	0	0	0	0	0	0	0	0	0
総重量	0	0	0	0	0	0	0	0	0	0	0	0	0
金額	0	0	0	0	0	0	0	0	0	0	0	0	0
高値													
安値													
加重平均単価													
頭数	4	1	2	3	0	0	1	1	1	0	0	3	17
総重量	1,946.4	565.0	1,005.6	1,283.6	0.0	0.0	532.0	505.2	513.6	0.0	1,620.8	938.8	8,379.0
金額	3,067,943	1,098,360	1,759,512	1,662,608	0	0	737,127	737,127	954,063	0	2,846,465	1,647,732	13,773,810
加重平均単価	1,576	1,944	1,750	1,295			1,459	1,459	1,858		1,756	1,756	1,644
頭数	0	0	0	0	0	0	0	1	0	0	0	0	2
総重量	0.0	0.0	0.0	0.0	0.0	0.0	0.0	558.0	0.0	0.0	0.0	627.6	1,185.6
金額	0	0	0	0	0	0	0	1,096,805	0	0	0	1,186,164	2,282,969
高値								1,966				1,890	1,966
安値								1,966				1,890	1,966
加重平均単価								1,966				1,890	1,926
頭数	2	1	0	1	2	0	1	1	3	2	1	1	19
総重量	1,209.8	558.0	0.0	489.4	1,058.2	0.0	658.8	1,495.0	2,917.2	1,102.6	610.0	569.2	10,668.2
金額	2,156,630	1,024,488	0	861,540	1,858,280	0	1,102,831	2,483,589	5,297,542	2,008,062	1,119,960	1,014,314	18,927,236
高値	1,836	1,836		1,760	1,782		1,674	1,782	1,836	1,858	1,836	1,782	1,858
安値	1,728	1,836		1,760	1,728		1,674	1,459	1,782	1,782	1,836	1,782	1,459
加重平均単価	1,783	1,836		1,760	1,756		1,674	1,661	1,816	1,821	1,836	1,782	1,774
頭数	8	9	4	12	4	0	1	7	3	3	3	6	61
総重量	4,019.8	4,853.6	2,327.0	6,014.4	2,090.0	0.0	532.0	3,268.0	1,539.8	1,643.4	3,000.8	1,863.6	31,152.4
金額	6,144,845	7,422,540	3,758,462	8,916,699	3,246,177	0	804,384	4,821,881	2,636,140	2,738,978	4,782,510	3,028,169	48,300,785
高値	1,728	1,674		1,620	1,674		1,512	1,620	1,760	1,706	1,674	1,739	1,760
安値	1,351	1,405		1,297	1,351		1,512	1,351	1,620	1,620	1,351	1,405	1,297
加重平均単価	1,529	1,529	1,615	1,463	1,553		1,512	1,475	1,712	1,667	1,594	1,625	1,550

	頭数	6	4	0	2	0	0	0	1	0	0	0	0	0	0	0	0	0	0	0	1	14	
B-2	総重量	2,625.8	1,724.6	0.0	918.8	0.0	0.0	403.2	0.0	0.0	0.0	0.0	0.0	0.0	0.0	0.0	0.0	0.0	0.0	418.8	0.0	6,091.2	
	金額	3,411,688	2,236,942	0	842,211	0	0	501,210	0	0	0	0	0	0	0	0	0	0	0	0	610,610	0	7,602,661
	高価	1,575	1,297	0	1,188	0	0	1,243	0	0	0	0	0	0	0	0	0	0	0	0	1,458	0	1,575
	安価	1,243	1,297	0	541	0	0	1,243	0	0	0	0	0	0	0	0	0	0	0	0	1,458	0	541
	加重平均単価	1,299	1,297	0	917	0	0	1,243	0	0	0	0	0	0	0	0	0	0	0	1,458	0	1,248	
B-1	頭数	0	0	0	0	0	0	0	0	0	0	0	0	0	0	0	0	0	0	0	0	0	0
	総重量	0.0	0.0	0.0	0.0	0.0	0.0	0.0	0.0	0.0	0.0	0.0	0.0	0.0	0.0	0.0	0.0	0.0	0.0	0.0	0.0	0.0	0.0
	金額	0	0	0	0	0	0	0	0	0	0	0	0	0	0	0	0	0	0	0	0	0	0
	高価	0	0	0	0	0	0	0	0	0	0	0	0	0	0	0	0	0	0	0	0	0	0
	安価	0	0	0	0	0	0	0	0	0	0	0	0	0	0	0	0	0	0	0	0	0	0
	加重平均単価	0	0	0	0	0	0	0	0	0	0	0	0	0	0	0	0	0	0	0	0	0	0
小計	頭数	16	14	4	15	6	0	3	0	0	0	0	0	0	0	0	0	0	0	0	0	0	96
	総重量	7,855.4	7,136.2	2,327.0	7,422.6	3,148.2	0.0	1,594.0	0.0	0.0	0.0	0.0	0.0	0.0	0.0	0.0	0.0	0.0	0.0	0.0	4,029.6	0.0	49,097.4
	金額	11,713,163	10,683,970	3,758,462	10,620,450	5,104,457	0	2,408,425	0	0	0	0	0	0	0	0	0	0	0	0	6,513,080	0	77,113,651
	加重平均単価	1,491	1,497	1,615	1,431	1,621	0	1,511	0	0	0	0	0	0	0	0	0	0	0	0	1,616	0	1,571
C-5	頭数	0	0	0	0	0	0	0	0	0	0	0	0	0	0	0	0	0	0	0	0	0	0
	総重量	0.0	0.0	0.0	0.0	0.0	0.0	0.0	0.0	0.0	0.0	0.0	0.0	0.0	0.0	0.0	0.0	0.0	0.0	0.0	0.0	0.0	0.0
	金額	0	0	0	0	0	0	0	0	0	0	0	0	0	0	0	0	0	0	0	0	0	0
	高価	0	0	0	0	0	0	0	0	0	0	0	0	0	0	0	0	0	0	0	0	0	0
	安価	0	0	0	0	0	0	0	0	0	0	0	0	0	0	0	0	0	0	0	0	0	0
	加重平均単価	0	0	0	0	0	0	0	0	0	0	0	0	0	0	0	0	0	0	0	0	0	0
C-4	頭数	0	0	0	0	0	0	1	1	0	0	0	0	0	0	0	0	0	0	0	0	0	2
	総重量	0.0	0.0	0.0	0.0	0.0	0.0	645.6	0.0	0.0	0.0	0.0	0.0	0.0	0.0	0.0	0.0	0.0	0.0	0.0	0.0	0.0	1,179.8
	金額	0	0	0	0	0	0	1,080,734	0	0	0	0	0	0	0	0	0	0	0	0	0	0	2,003,832
	高価	0	0	0	0	0	0	1,674	0	0	0	0	0	0	0	0	0	0	0	0	0	0	1,728
	安価	0	0	0	0	0	0	1,674	0	0	0	0	0	0	0	0	0	0	0	0	0	0	1,674
	加重平均単価	0	0	0	0	0	0	1,674	0	0	0	0	0	0	0	0	0	0	0	0	0	0	1,698
C-3	頭数	0	1	2	1	1	0	2	0	0	0	0	0	0	0	0	0	0	0	0	0	0	8
	総重量	0.0	576.2	1,210.0	565.2	504.4	0.0	1,241.6	0.0	0.0	0.0	0.0	0.0	0.0	0.0	0.0	0.0	0.0	0.0	0.0	0.0	0.0	4,693.0
	金額	0	883,660	1,829,520	885,103	789,890	0	1,911,340	0	0	0	0	0	0	0	0	0	0	0	0	0	0	7,245,088
	高価	0	1,534	1,512	1,566	1,566	0	1,566	0	0	0	0	0	0	0	0	0	0	0	0	0	0	1,588
	安価	0	1,534	1,512	1,566	1,566	0	1,512	0	0	0	0	0	0	0	0	0	0	0	0	0	0	1,512
	加重平均単価	0	1,534	1,512	1,566	1,566	0	1,539	0	0	0	0	0	0	0	0	0	0	0	0	0	0	1,544
C-2	頭数	0	0	1	1	0	0	0	0	0	0	0	0	0	0	0	0	0	0	0	0	0	3
	総重量	0.0	0.0	623.8	519.2	0.0	0.0	545.2	0.0	0.0	0.0	0.0	0.0	0.0	0.0	0.0	0.0	0.0	0.0	0.0	0.0	0.0	1,688.2
	金額	0	0	842,130	616,810	0	0	736,020	0	0	0	0	0	0	0	0	0	0	0	0	0	0	2,194,960
	高価	0	0	1,350	1,188	0	0	1,350	0	0	0	0	0	0	0	0	0	0	0	0	0	0	1,350
	安価	0	0	1,350	1,188	0	0	1,350	0	0	0	0	0	0	0	0	0	0	0	0	0	0	1,188
	加重平均単価	0	0	1,350	1,188	0	0	1,350	0	0	0	0	0	0	0	0	0	0	0	0	0	0	1,300
C-1	頭数	0	0	0	0	0	0	0	0	0	0	0	0	0	0	0	0	0	0	0	0	0	0
	総重量	0.0	0.0	0.0	0.0	0.0	0.0	0.0	0.0	0.0	0.0	0.0	0.0	0.0	0.0	0.0	0.0	0.0	0.0	0.0	0.0	0.0	0.0
	金額	0	0	0	0	0	0	0	0	0	0	0	0	0	0	0	0	0	0	0	0	0	0
	高価	0	0	0	0	0	0	0	0	0	0	0	0	0	0	0	0	0	0	0	0	0	0
	安価	0	0	0	0	0	0	0	0	0	0	0	0	0	0	0	0	0	0	0	0	0	0
	加重平均単価	0	0	0	0	0	0	0	0	0	0	0	0	0	0	0	0	0	0	0	0	0	0
小計	頭数	0	1	3	2	1	0	3	0	0	0	0	0	0	0	0	0	0	0	0	0	0	13
	総重量	0.0	576.2	1,833.8	1,084.8	504.4	0.0	1,887.2	0.0	0.0	0.0	0.0	0.0	0.0	0.0	0.0	0.0	0.0	0.0	0.0	0.0	0.0	595.6
	金額	0	883,660	2,671,650	1,501,913	789,890	0	2,992,074	0	0	0	0	0	0	0	0	0	0	0	0	0	0	7,561.0
	加重平均単価	0	1,534	1,457	1,385	1,566	0	1,585	0	0	0	0	0	0	0	0	0	0	0	0	0	0	1,443,880
格付なし	頭数	0	0	14	0	0	0	12	0	0	0	0	0	0	0	0	0	0	0	0	0	0	26
	総重量	0.0	0.0	6,964.0	5,581.4	0.0	0.0	6,964.0	0.0	0.0	0.0	0.0	0.0	0.0	0.0	0.0	0.0	0.0	0.0	0.0	0.0	0.0	12,545.4
	金額	0	0	10,671,711	7,925,691	0	0	10,671,711	0	0	0	0	0	0	0	0	0	0	0	0	0	0	18,597,402
	高価	0	0	1,922	1,836	0	0	1,922	0	0	0	0	0	0	0	0	0	0	0	0	0	0	1,922
	安価	0	0	1,243	1,243	0	0	1,243	0	0	0	0	0	0	0	0	0	0	0	0	0	0	1,243
	加重平均単価	0	0	1,532	1,420	0	0	1,532	0	0	0	0	0	0	0	0	0	0	0	0	0	0	1,482
合計	頭数	20	16	9	20	7	0	18	0	0	0	0	0	0	0	0	0	0	0	0	0	0	152
	総重量	9,801.8	8,277.4	5,166.4	9,790.6	3,652.6	0	9,062.6	0	0	0	0	0	0	0	0	0	0	0	0	0	0	77,582.8
	金額	14,781,106	12,665,990	8,189,624	13,784,971	5,894,347	0	13,326,190.0	0	0	0	0	0	0	0	0	0	0	0	0	0	0	120,928,743
	加重平均単価	1,508	1,530	1,585	1,408	1,614	0	1,470	0	0	0	0	0	0	0	0	0	0	0	0	0	0	1,559

※和牛・乳用種・交雑種の仕については、令和6年度取扱実績なし

牛の総計 (消費税額等含む)

	4月(11日)	5月(10日)	6月(9日)	7月(10日)	8月(11日)	9月(9日)	10月(11日)	11月(9日)	12月(12日)	1月(10日)	2月(10日)	3月(10日)	総計
頭数	58	27	36	63	55	35	46	46	85	40	46	43	534
総重量	27,493.6	12,334.4	16,850.4	30,260.2	24,453.8	0.0	15,947.2	20,921.6	39,931.2	18,018.6	21,255.0	19,276.6	246,742.6
金	71,753,347	31,441,601	40,928,959	78,194,826	60,603,372	0.0	39,109,225	51,894,734	108,584,882	45,629,237	54,250,136	47,597,984	629,988,303
高値	3,245	2,810	3,726	2,818	2,808	0.0	2,818	2,917	4,456	2,866	2,812	2,920	4,456
安値	1,938	2,376	1,081	2,160	2,052	0.0	1,512	1,944	1,621	1,998	1,944	1,729	1,081
加重平均単価	2,610	2,549	2,429	2,584	2,478	0.0	2,452	2,480	2,719	2,532	2,552	2,469	2,553
頭数	29	25	23	24	26	0.0	9	17	43	25	25	15	261
総重量	13,925.2	11,443.2	10,650.8	10,889.6	11,899.6	0.0	4,179.6	7,723.6	19,470.2	10,801.0	11,014.0	6,479.6	118,476.4
金	33,939,907	24,913,514	22,790,418	22,704,513	25,404,077	0.0	8,983,078	16,620,437	44,599,242	23,554,234	24,110,063	14,109,747	261,729,230
高値	2,903	2,490	2,438	2,289	2,578	0.0	2,692	2,562	2,611	2,484	2,430	2,385	2,903
安値	1,998	541	1,858	1,729	1,620	0.0	1,836	1,459	1,814	1,405	1,513	1,621	541
加重平均単価	2,437	2,177	2,140	2,085	2,135	0.0	2,149	2,152	2,291	2,181	2,189	2,178	2,209
頭数	20	9	10	11	5	0.0	5	6	7	3	16	4	96
総重量	9,409.8	3,850.4	4,376.8	4,464.4	2,508.4	0.0	1,915.4	2,424.8	2,634.2	1,254.2	6,985.4	1,518.2	41,342.0
金	17,474,413	7,469,652	8,213,680	7,811,229	4,528,647	0.0	2,847,297	4,517,102	5,017,632	2,420,379	12,816,378	2,237,743	75,054,152
高値	2,439	2,274	2,242	2,242	2,107	0.0	1,945	2,333	2,056	2,111	2,377	2,001	2,439
安値	1,081	1,405	1,515	1,081	1,620	0.0	1,729	1,405	1,729	1,621	1,541	1,601	1,081
加重平均単価	1,857	1,940	1,877	1,750	1,805	0.0	1,487	1,863	1,905	1,930	1,792	1,474	1,815
頭数	1	1	0	2	0	0.0	1	2	1	1	1	1	10
総重量	412.4	413.4	0.0	813.4	0.0	0.0	593.4	468.2	468.2	431.2	301.0	392.6	3,825.6
金	512,646	446,918	0.0	866,725	0.0	0.0	779,665	657,858	657,858	326,453	390,421	339,630	4,320,316
高値	1,243	1,081	0.0	1,243	0.0	0.0	1,512	1,405	1,405	1,297	1,297	865	1,512
安値	1,243	1,081	0.0	865	0.0	0.0	1,081	1,405	1,405	757	1,297	865	757
加重平均単価	1,243	1,081	0.0	1,066	0.0	0.0	1,314	1,405	1,405	757	1,297	865	1,129
頭数	0	2	1	1	2	0.0	0	0	0	0	0	0	5
総重量	0.0	755	295	770	0.0	0.0	0.0	0.0	0.0	0.0	0.0	0.0	1,819
金	0.0	326,974	127,585	375,827	0.0	0.0	0.0	0.0	0.0	0.0	0.0	0.0	830,386
高値	0	433	433	541	0	0	0	0	0	0	0	0	541
安値	0	433	433	433	0	0	0	0	0	0	0	0	433
加重平均単価	0	433	433	488	0	0	0	0	0	0	0	0	456
頭数	108	64	70	102	86	0.0	49	71	136	69	88	63	906
総重量	51,241.0	28,796.4	32,172.6	47,197.2	38,861.8	0.0	22,042.2	31,663.4	62,503.8	30,505.0	39,555.4	27,667.0	412,205.8
金	123,680,313	64,598,659	72,060,642	109,953,120	90,536,096	0.0	50,939,600	73,811,938	158,859,614	71,930,303	91,266,998	64,985,104	971,922,387
加重平均単価	2,414	2,243	2,240	2,330	2,330	0.0	2,311	2,331	2,542	2,358	2,307	2,324	2,358
頭数	0	0	0	1	0	0.0	0	2	0	0	0	2	8
総重量	0.0	0.0	0.0	481.6	0.0	0.0	1,072.6	1,072.6	0.0	0.0	1,025.4	1,698.4	4,278.0
金	0.0	0.0	0.0	1,196,814	0.0	0.0	1,931,012	1,931,012	0.0	0.0	2,318,493	3,392,432	8,838,751
高値	0	0	0	2,485	0	0	1,966	1,966	0	0	2,617	2,268	2,617
安値	0	0	0	2,485	0	0	1,621	1,621	0	0	1,944	1,836	1,621
加重平均単価	0	0	0	2,485	0	0	1,800	1,800	0	0	2,261	1,997	2,066
頭数	6	6	4	4	4	0.0	1	6	8	8	6	8	57
総重量	3,312.2	3,191.0	0.0	2,053.6	2,085.2	0.0	658.8	2,931.6	4,528.6	4,126.4	3,059.4	4,155.2	30,102.0
金	6,110,305	6,011,203	0.0	3,430,838	3,691,019	0.0	1,102,831	5,235,127	8,364,855	7,218,336	5,821,756	8,076,727	55,062,997
高値	2,160	2,214	0	1,782	1,836	0	1,674	2,166	1,987	1,858	2,328	2,214	2,328
安値	1,728	1,674	1,405	1,405	1,728	0	1,674	1,459	1,782	1,459	1,459	1,730	1,405
加重平均単価	1,845	1,884	1,671	1,671	1,770	0.0	1,674	1,674	1,847	1,786	1,903	1,944	1,829
頭数	14	17	19	23	18	0.0	10	17	16	18	16	14	182
総重量	6,821.4	8,662.2	10,067.2	11,676.8	9,103.6	0.0	4,958.6	8,411.0	8,261.0	9,168.6	7,923.4	6,593.8	91,647.6
金	10,377,786	12,800,207	13,761,708	14,898,731	10,768,497	0.0	5,161,793	10,316,298	10,009,518	11,907,167	10,941,427	8,675,707	119,618,839
高値	1,728	1,976	2,063	1,620	1,674	0	1,571	1,674	1,837	1,837	1,728	1,739	2,063
安値	757	757	757	757	757	0	757	757	757	757	757	757	757
加重平均単価	1,521	1,478	1,367	1,276	1,183	0.0	1,041	1,227	1,212	1,299	1,381	1,316	1,305

B-2	頭数	28	31	29	34	13	0	15	24	38	9	37	30	288
	総重量	13,052.4	13,606.2	13,569.0	16,601.6	6,755.4	0.0	6,923.6	11,315.8	19,003.2	4,281.8	16,690.6	12,875.6	134,675.2
	高	11,067,664	11,473,522	10,446,007	12,647,695	5,114,371	0	5,422,352	8,526,531	15,067,120	3,337,815	13,558,936	9,570,466	106,232,479
	安	1,575	1,494	1,416	1,620	757	0	1,243	1,188	1,458	1,243	1,512	865	1,620
	加重平均単価	848	843	770	762	757	0	783	754	793	780	812	743	789
B-1	頭数	15	9	8	4	2	0	3	5	1	6	12	8	76
	総重量	5,268.4	3,408.0	2,999.2	1,604.0	780.8	0.0	1,083.2	1,671.6	1,521.6	2,248.4	4,470.6	2,847.8	27,903.6
	高	2,050,452	1,562,096	1,466,203	654,050	422,474	0	507,970	881,649	823,305	1,064,152	2,067,429	1,322,233	12,828,013
	安	541	541	541	541	541	0	541	541	541	541	541	541	649
	加重平均単価	217	433	433	395	541	0	433	433	541	433	433	433	217
小計	頭数	63	63	56	66	37	0	29	54	66	41	73	63	611
	総重量	28,454.4	28,867.4	26,635.4	32,417.6	18,725.0	0.0	13,624.2	25,402.6	33,314.4	19,825.2	33,169.4	28,170.8	288,606.4
	高	29,612,207	31,847,028	25,673,918	32,828,128	19,996,361	0	12,194,946	26,890,617	34,264,798	23,527,470	34,708,041	31,037,565	302,581,079
	安	1,041	1,103	964	1,013	1,068	0	895	1,059	1,029	1,187	1,046	1,102	1,048
	加重平均単価	0	0	0	0	0	0	0	0	0	0	0	0	1
C-5	頭数	0	0	0	0	0	0	0	0	0	0	0	0	537.6
	総重量	0.0	0.0	0.0	0.0	0.0	0.0	0.0	0.0	0.0	0.0	0.0	0.0	537.6
	高	0	0	0	0	0	0	0	0	0	0	0	0	987,034
	安	0	0	0	0	0	0	0	0	0	0	0	0	1,836
	加重平均単価	0	0	0	0	0	0	0	0	0	0	0	0	1,836
C-4	頭数	1	0	0	1	0	0	1	0	1	0	0	0	5
	総重量	509.8	0.0	0.0	542.8	0.0	0.0	645.6	0.0	534.2	0.0	0.0	590.2	2,822.6
	高	935,993	0	0	937,958	0	0	1,080,734	0	923,098	0	0	1,019,866	4,897,649
	安	1,836	0	0	1,728	0	0	1,674	0	1,728	0	0	1,728	1,674
	加重平均単価	1,836	0	0	1,728	0	0	1,674	0	1,728	0	0	1,728	1,735
C-3	頭数	6	6	6	5	7	0	5	8	15	5	3	4	70
	総重量	3,163.4	3,504.0	3,439.0	2,524.2	3,665.6	0.0	2,791.6	4,275.2	8,685.4	2,594.2	1,472.6	2,137.6	38,255.8
	高	3,280,401	3,572,646	3,950,359	2,850,669	3,619,636	0	3,084,813	4,633,590	6,625,241	2,235,475	1,581,771	2,551,911	37,986,512
	安	1,620	1,566	1,512	1,566	1,620	0	1,566	1,652	865	1,351	1,674	1,588	1,674
	加重平均単価	1,037	1,020	1,149	1,129	987	0	1,105	1,084	763	862	1,074	1,194	993
C-2	頭数	28	21	17	25	22	0	17	53	63	18	18	16	298
	総重量	14,723.8	11,229.8	9,044.6	13,312.4	11,685.6	0.0	9,317.0	27,894.0	35,493.2	8,812.2	8,699.4	7,558.0	157,770.0
	高	10,994,561	8,501,847	7,505,989	10,208,703	8,665,525	0	7,053,706	21,791,263	26,894,820	7,017,377	6,933,520	5,722,003	121,289,314
	安	757	757	757	757	757	0	757	757	757	757	757	757	757
	加重平均単価	747	757	757	767	742	0	757	781	758	796	797	757	769
C-1	頭数	16	22	15	16	28	0	19	19	15	22	18	22	212
	総重量	4,774.4	6,173.0	4,277.6	5,142.6	7,616.4	0.0	5,299.6	5,123.0	3,890.4	6,123.0	4,845.6	6,262.6	59,531.2
	高	1,063,206	1,083,419	658,706	1,051,181	1,898,121	0	1,037,090	1,585,272	803,890	1,340,524	898,960	1,457,445	12,877,814
	安	541	541	541	541	541	0	523	541	541	541	433	541	541
	加重平均単価	223	176	194	204	249	0	196	309	207	219	186	233	216
小計	頭数	51	49	38	47	57	0	42	80	94	45	39	44	586
	総重量	23,174.4	20,906.8	16,761.2	21,522.0	22,967.6	0.0	18,053.8	37,292.2	48,606.2	17,529.4	15,017.6	17,086.0	258,917.2
	高	16,274,161	13,157,912	12,115,054	15,048,511	14,183,282	0	12,256,343	28,010,125	35,247,049	10,593,376	9,414,251	11,738,259	178,038,323
	安	702	629	723	699	618	0	679	751	725	604	627	687	688
	加重平均単価	1,648	1,395	1,454	1,561	1,348	0	1,452	1,444	1,581	1,563	1,543	1,468	1,508
格付なし	頭数						181	99						280
	総重量						81,240.8	43,116.2						124,357.0
	高						117,990,333	64,444,935						182,435,268
	安						1,452	1,495						1,467
	加重平均単価													
総計	頭数	222	176	164	215	180	181	219	205	206	155	200	170	2,383
	総重量	102,869.8	78,570.6	75,569.2	101,136.8	80,554.4	81,240.8	96,836.4	94,358.2	144,424.4	67,859.6	87,742.4	72,923.8	1,084,086.4
	高	169,566,681	109,603,599	109,849,614	157,829,759	124,715,739	117,990,333	139,835,824	128,712,680	238,371,461	106,051,149	135,889,290	107,060,928	1,634,977,057
	安	702	629	723	699	618	181	699	751	725	604	627	687	688
	加重平均単価	1,648	1,395	1,454	1,561	1,348	1,452	1,444	1,581	1,563	1,543	1,543	1,468	1,508

※ トノ頭は除く

牛(大和牛)

(単位:頭、kg、円) (消費税額等含む)

	4月(5回)	5月(4回)	6月(4回)	7月(5回)	8月(5回)	9月(4回)	10月(6回)	11月(5回)	12月(6回)	1月(4回)	2月(4回)	3月(6回)	計
頭数	39	13	17	41	24	0	0	11	20	24	22	24	287
総重量	18,683.6	5,682.6	7,955.4	19,183.4	10,303.4	0.0	0.0	5,107.4	8,600.4	10,630.6	9,908.4	10,294.2	131,047.8
金額	49,384,963	15,000,485	20,226,083	51,137,993	26,373,365	0.0	0.0	13,541,299	21,862,787	27,285,728	25,455,292	25,703,249	345,693,251
高値	3,245	2,812	2,810	3,726	2,755	0	0	2,818	2,917	2,866	2,812	2,920	4,456
安値	2,251	2,489	2,326	2,161	2,161	0	0	2,485	2,377	2,377	2,377	1,729	1,729
加重平均単価	2,643	2,640	2,542	2,666	2,560	0	0	2,651	2,542	2,567	2,569	2,497	2,638
頭数	19	6	8	7	4	0	0	3	7	9	9	5	99
総重量	9,381.6	2,579.2	3,773.4	3,051.8	1,535.6	0.0	0.0	1,274.8	9,949.6	3,799.2	3,954.8	2,094.4	44,532.6
金額	24,058,457	6,190,157	8,824,270	6,793,195	3,624,066	0	0	2,966,705	7,390,994	8,962,831	9,032,750	4,599,305	105,846,818
高値	2,903	2,490	2,485	2,289	2,578	0	0	2,486	2,562	2,484	2,385	2,385	2,903
安値	2,220	2,269	2,161	2,161	2,160	0	0	2,053	2,269	2,161	2,161	1,945	1,945
加重平均単価	2,564	2,400	2,339	2,226	2,360	0	0	2,327	2,355	2,359	2,284	2,196	2,272
頭数	5	3	3	2	0	0	0	0	3	1	2	2	27
総重量	2,245.8	1,245.2	1,222.0	747.0	0.0	0.0	0.0	0.0	1,215.6	848.8	894.4	342.4	9,193.0
金額	5,362,252	2,898,090	2,702,424	1,576,697	0	0	0	0	2,577,067	1,763,195	2,035,093	685,224	20,487,961
高値	2,461	2,335	2,274	2,216	0	0	0	0	2,333	2,111	2,377	2,001	2,461
安値	2,322	2,321	2,168	1,945	0	0	0	0	2,056	2,053	2,163	2,001	1,945
加重平均単価	2,388	2,327	2,211	2,111	0	0	0	0	2,120	2,077	2,275	2,001	2,229
頭数	0	0	0	0	0	0	0	0	0	0	0	0	0
総重量	0.0	0.0	0.0	0.0	0.0	0.0	0.0	0.0	0.0	0.0	0.0	0.0	0.0
金額	0	0	0	0	0	0	0	0	0	0	0	0	0
高値	0	0	0	0	0	0	0	0	0	0	0	0	0
安値	0	0	0	0	0	0	0	0	0	0	0	0	0
加重平均単価	0	0	0	0	0	0	0	0	0	0	0	0	0
頭数	0	0	0	0	0	0	0	0	0	0	0	0	0
総重量	0.0	0.0	0.0	0.0	0.0	0.0	0.0	0.0	0.0	0.0	0.0	0.0	0.0
金額	0	0	0	0	0	0	0	0	0	0	0	0	0
高値	0	0	0	0	0	0	0	0	0	0	0	0	0
安値	0	0	0	0	0	0	0	0	0	0	0	0	0
加重平均単価	0	0	0	0	0	0	0	0	0	0	0	0	0
頭数	63	22	28	50	28	0	0	14	30	35	33	30	408
総重量	30,311.0	9,507.0	12,950.8	22,982.2	11,839.0	0.0	0.0	6,382.2	12,954.2	15,278.6	14,757.6	12,731.0	184,773.4
金額	78,805,672	24,088,732	31,752,779	59,507,885	29,997,431	0	0	16,508,004	31,830,848	38,011,754	36,523,135	30,987,778	472,028,030
加重平均単価	2,600	2,534	2,452	2,589	2,534	0	0	2,587	2,457	2,488	2,475	2,434	2,555
頭数	0	0	0	0	0	0	0	0	0	0	0	0	1
総重量	0.0	0.0	0.0	0.0	0.0	0.0	0.0	0.0	0.0	0.0	0.0	0.0	483.2
金額	0	0	0	0	0	0	0	0	0	0	1,264,458	0	1,264,458
高値	0	0	0	0	0	0	0	0	0	0	2,617	0	2,617
安値	0	0	0	0	0	0	0	0	0	0	2,617	0	2,617
加重平均単価	0	0	0	0	0	0	0	0	0	0	2,617	0	2,617
頭数	0	0	0	0	0	0	0	0	0	0	0	1	2
総重量	0.0	0.0	0.0	0.0	0.0	0.0	0.0	0.0	0.0	0.0	444.6	479.8	924.4
金額	0	0	0	0	0	0	0	0	0	0	1,035,243	1,036,886	2,072,129
高値	0	0	0	0	0	0	0	0	0	0	2,328	2,161	2,328
安値	0	0	0	0	0	0	0	0	0	0	2,328	2,161	2,161
加重平均単価	0	0	0	0	0	0	0	0	0	0	2,328	2,161	2,242
頭数	0	0	1	0	0	0	0	0	0	0	0	0	1
総重量	0.0	0.0	555.0	0.0	0.0	0.0	0.0	0.0	0.0	0.0	0.0	0.0	555.0
金額	0	0	1,144,854	0	0	0	0	0	0	0	0	0	1,144,854
高値	0	0	2,063	0	0	0	0	0	0	0	0	0	2,063
安値	0	0	2,063	0	0	0	0	0	0	0	0	0	2,063
加重平均単価	0	0	2,063	0	0	0	0	0	0	0	0	0	2,063

(単位:頭、Kg、円) (消費税額等含む)

豚

	4月(5回)	5月(4回)	6月(4回)	7月(5回)	8月(4回)	9月(4回)	10月(6回)	11月(7回)	12月(6回)	1月(5回)	2月(4回)	3月(4回)	計
上	頭数 86	80	63	83	59		38	106	118	87	90	93	903
	総重量 6,576.0	6,067.6	4,647.4	6,038.2	4,260.2		2,815.8	8,056.0	8,877.4	6,777.8	6,919.8	7,140.4	68,176.6
	金額 4,325,863	4,568,188	4,219,313	5,000,339	3,836,307		1,964,050	5,134,350	4,919,301	3,884,878	4,523,926	4,793,274	47,169,789
	高値 694	797	1,064	880	967		784	679	605	590	685	854	1,064
	安値 552	675	780	725	861		577	32	54	537	608	564	32
	加重平均単価 658	753	908	828	900		698	637	554	573	654	671	692
中	頭数 86	68	45	66	46		37	54	46	65	55	56	624
	総重量 6,618.2	5,239.6	3,301.0	4,768.8	3,252.4		2,700.0	4,082.2	3,505.8	5,256.4	4,367.6	4,436.2	47,528.2
	金額 3,828,706	3,978,126	2,821,366	3,739,355	2,708,204		1,438,029	2,030,724	1,750,438	2,487,169	2,627,921	2,596,879	30,006,917
	高値 664	827	915	884	896		613	630	571	593	648	666	915
	安値 465	591	787	653	766		32	32	368	32	500	507	32
	加重平均単価 579	759	855	784	833		533	497	499	473	602	585	631
並	頭数 68	48	47	65	36		15	37	53	44	43	41	497
	総重量 5,312.2	3,792.2	3,425.6	4,661.4	2,635.6		1,089.0	2,811.4	4,058.8	3,564.4	3,419.6	3,166.8	37,937.0
	金額 2,584,577	2,346,807	2,508,569	3,213,746	1,508,305		504,422	1,140,905	1,513,240	1,368,266	1,646,721	1,565,863	19,901,421
	高値 608	781	823	827	657		485	510	512	531	527	558	827
	安値 362	462	653	557	472		435	32	54	54	442	410	32
	加重平均単価 487	619	732	689	572		463	406	373	384	482	494	525
等外	頭数 5	4	13	11	3		1	3	5	3	5	8	61
	総重量 504.0	326.8	1,123.4	991.6	343.8		143.8	251.8	418.6	299.0	380.8	639.0	5,422.6
	金額 187,358	140,033	415,924	385,671	104,923		23,296	86,764	124,806	74,350	159,953	212,842	1,915,920
	高値 508	475	610	616	484		162	510	401	285	510	511	616
	安値 194	389	108	162	162		162	162	162	194	350	108	108
	加重平均単価 372	428	370	389	305		162	345	298	249	420	333	353
格付なし	頭数					137	135						272
	総重量					9,964.8	9,914.6						19,879.4
	金額					7,007,543	6,669,791						13,677,334
	高値					916	832						916
	安値					108	194						108
	加重平均単価					703	673						688
計	頭数 245	200	168	225	144		226	200	222	199	193	198	2,357
	総重量 19,010.4	15,426.2	12,497.4	16,460.0	10,492.0		16,663.2	15,201.4	16,860.6	15,897.6	15,087.8	15,382.4	178,943.8
	金額 10,926,504	11,033,154	9,965,172	12,339,111	8,157,739		7,007,543	8,392,743	8,307,785	7,814,663	8,958,521	9,168,858	112,671,381
	加重平均単価 575	715	797	750	778		703	552	493	492	594	596	630

※9/3~10/15は格付なし ※沼津豚舎含む

豚(ヤマトポーク)

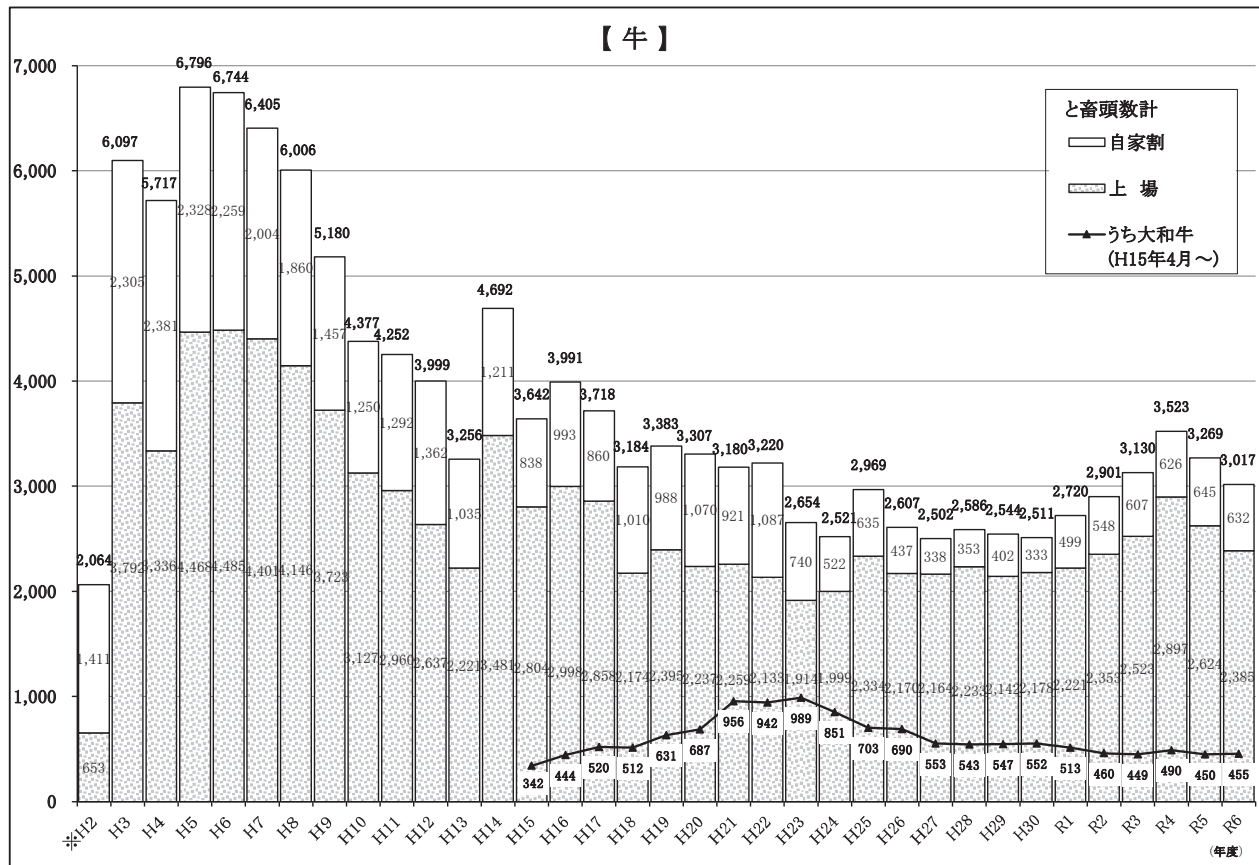
(単位:頭、kg、円) (消費税額等含む)

	4月(5回)	5月(4回)	6月(4回)	7月(5回)	8月(4回)	9月(4回)	10月(5回)	11月(4回)	12月(5回)	1月(4回)	2月(4回)	3月(4回)	計
上	頭数 85	80	62	82	59		38	103	116	87	90	93	895
	総重量 6,499.0	6,067.6	4,576.0	5,960.2	4,260.2		2,815.8	7,814.4	8,718.6	6,777.8	6,919.8	7,140.4	67,549.8
	金額 4,276,632	4,568,188	4,157,701	4,939,770	3,836,307		1,964,050	5,077,414	4,876,292	3,884,878	4,523,926	4,793,274	46,898,432
	高値 694	797	1,064	880	967		784	679	605	590	685	854	1,064
	安値 552	675	780	725	861		577	576	447	537	608	564	447
	加重平均単価 658	753	909	829	900		698	650	559	573	654	671	694
中	頭数 84	67	44	62	46		35	46	45	64	54	55	602
	総重量 6,465.8	5,154.8	3,229.6	4,460.0	3,252.4		2,544.0	3,418.6	3,423.0	5,181.0	4,297.4	4,356.4	45,783.0
	金額 3,739,168	3,922,260	2,760,525	3,495,025	2,708,204		1,431,302	1,924,385	1,705,368	2,484,726	2,583,720	2,545,255	29,299,938
	高値 664	827	915	864	896		613	630	571	593	648	666	915
	安値 465	591	787	653	766		517	472	368	369	500	507	368
	加重平均単価 578	761	855	784	833		533	563	498	480	601	584	640
並	頭数 67	46	45	62	36		15	32	39	43	43	41	469
	総重量 5,233.6	3,790.2	3,270.2	4,441.8	2,635.6		1,089.0	2,403.4	2,952.4	3,472.8	3,419.6	3,166.8	35,875.4
	金額 2,550,961	2,346,607	2,385,213	3,079,983	1,508,305		504,422	1,090,258	1,115,275	1,363,320	1,646,721	1,565,863	19,156,928
	高値 608	781	823	827	657		485	510	512	531	527	558	827
	安値 362	462	653	557	472		435	396	197	319	442	410	197
	加重平均単価 487	619	729	693	572		463	454	378	393	482	494	534
格付なし	頭数					134	134						268
	総重量						9,602.8						19,427.8
	金額						6,937,842						13,590,215
	高値						916						916
	安値						674						194
	加重平均単価						722						700
計	頭数 236	193	151	206	141	134	222	181	200	194	187	189	2,234
	総重量 18,198.4	15,012.6	11,075.8	14,862.0	10,148.2	9,602.8	16,273.8	13,636.4	15,094.0	15,431.6	14,636.8	14,663.6	168,636.0
	金額 10,566,761	10,837,055	9,303,439	11,514,778	8,052,816	6,937,842	10,552,147	8,092,057	7,696,935	7,732,924	8,754,367	8,904,392	108,945,513
	加重平均単価 581	722	840	775	794	722	648	593	510	501	598	607	646

※9/3~10/15は格付なし

3 と畜・上場頭数の推移

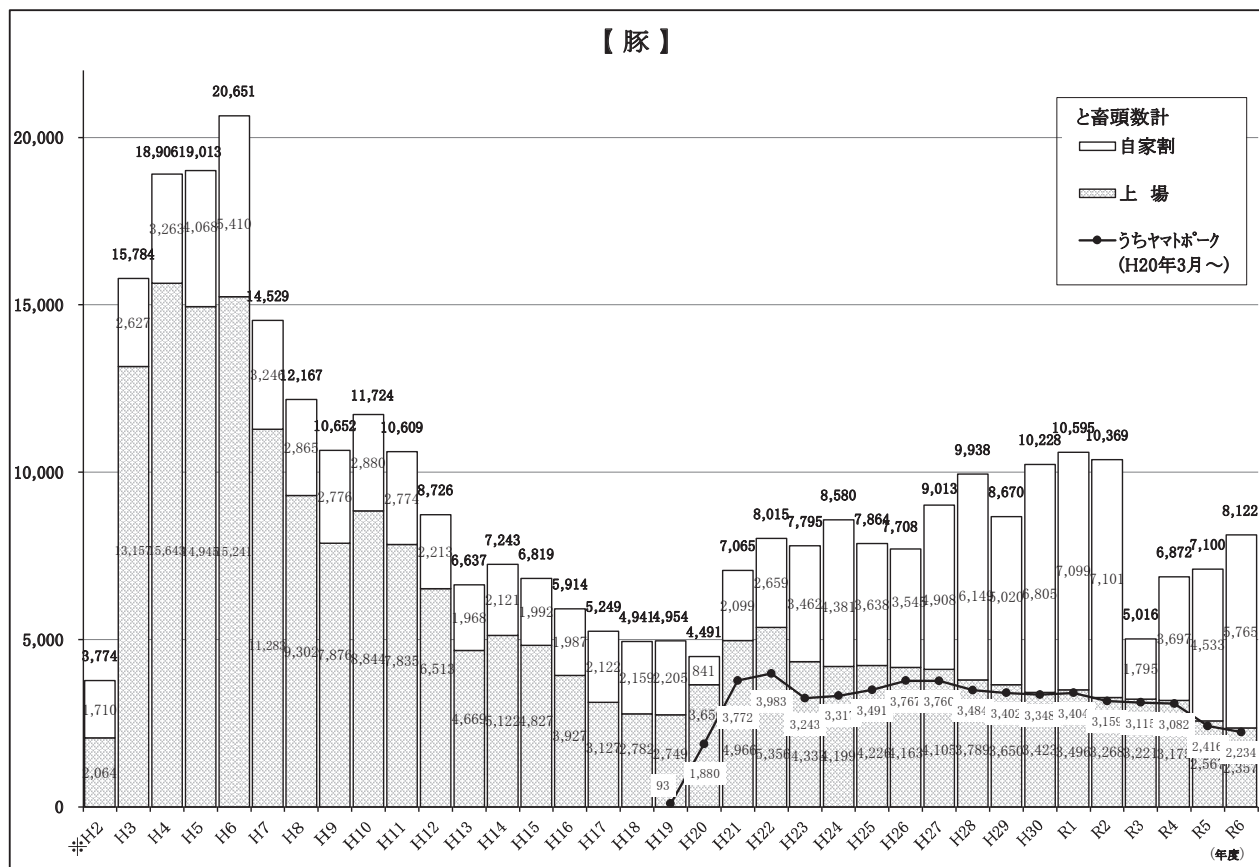
(単位:頭)



※H2年度:と畜=12~3月・上場=2~3月

※自家割頭数に廃棄処分頭数を含む。

(単位:頭)

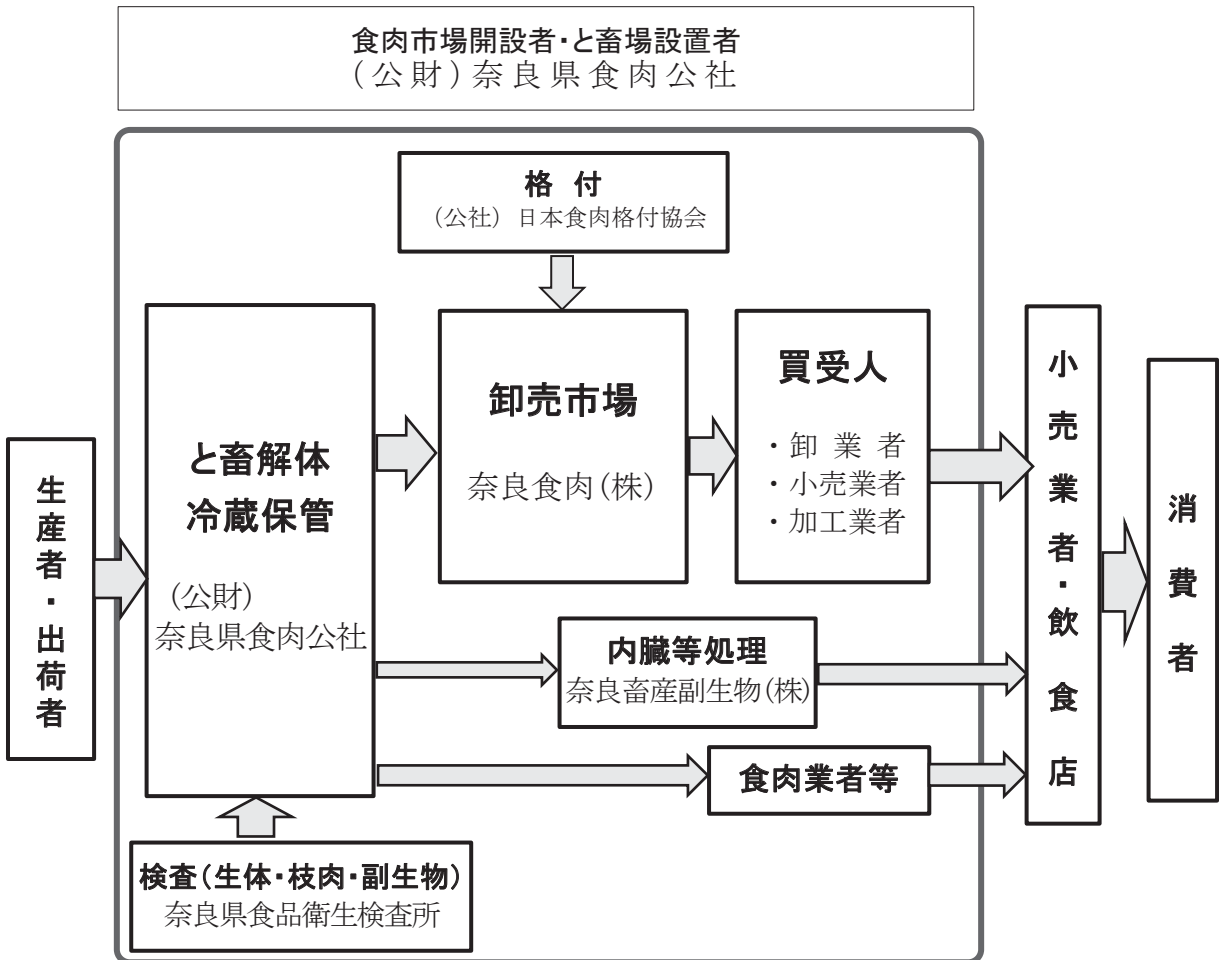


※H2年度:と畜=12~3月・上場=2~3月

※自家割頭数に廃棄処分頭数を含む。

Ⅲ 奈良県食肉センターの機構・機関

- 1 開設者 公益財団法人奈良県食肉公社
- 2 市場開場年月日 平成3年2月5日
- 3 卸売業者 奈良食肉株式会社
- 4 買受人 27人(令和7年3月末現在)
- 5 関連機関 奈良県食品衛生検査所
奈良畜産副生物株式会社
(公社)日本食肉格付協会近畿・中・四国支所奈良事業所
奈良県食肉地方卸売市場買受人組合



IV 施設案内

1 施設概要 (奈良県食肉センター、奈良県食肉地方卸売市場)

- (1) 所在地 奈良県大和郡山市丹後庄町 475-1
 (2) 敷地面積 29,371.96㎡
 (3) 建物面積 5,229.57㎡

棟別	構造	延面積(㎡)	摘要
処理棟	鉄筋コンクリート造 平屋建一部2階建	3,103.38	けい留所・と畜解体室 内臓処理室・冷蔵庫・卸売場
管理棟	鉄骨造2階建	601.50	公社・関連会社等事務所
汚水処理棟	鉄筋コンクリート造 地下1階地上2階建	368.53	汚水処理施設
病畜棟	鉄骨造平屋建	60.00	
ポンプ棟	鉄骨造平屋建	60.00	
守衛棟	鉄骨造平屋建	29.16	
車庫棟	鉄骨造平屋建	52.20	
食品衛生検査棟	鉄骨造3階建	775.02	検査所事務所・検査室・食堂
冷蔵庫棟	鉄骨造平屋建	49.58	
厚生棟	鉄骨造平屋建	31.20	業務課職員 シャワー室・休憩室
焼却炉棟	鉄骨造平屋建	99.00	H31.4～ 焼却炉使用停止
合計		5,229.57	

(4) 附属設備

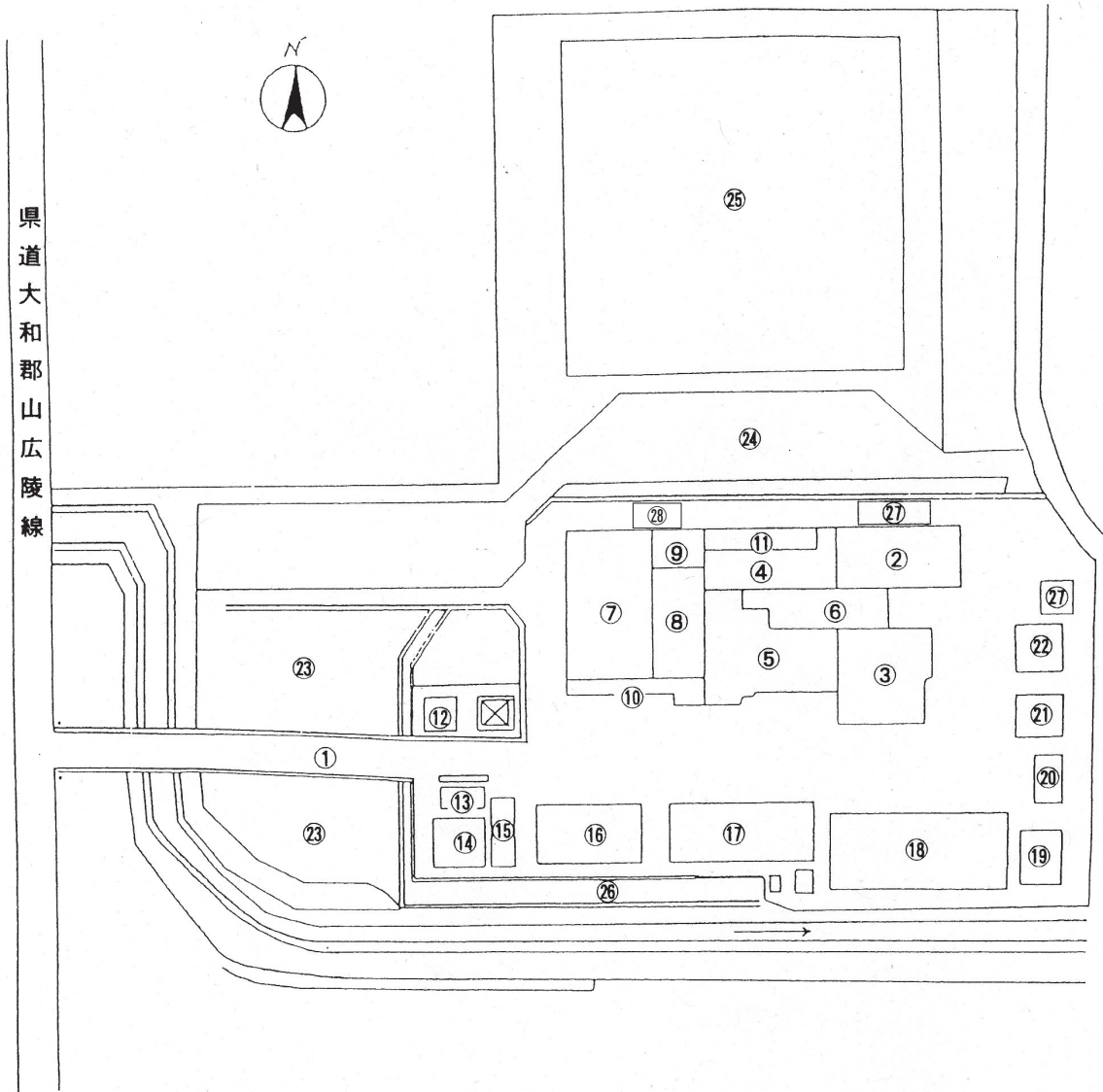
- 駐車場兼調整池 2,787.73㎡ (駐車場67台)
 多目的グラウンド兼調整池 9,278.00㎡

(5) 能力

- 1日当たりの処理能力 大動物(牛・馬) 50頭
 小動物(豚・とく・めん羊・山羊) 170頭
 冷却・冷蔵能力 920頭 (豚換算)
 内臓冷蔵庫 7.2トン(うち4.2トンは凍結)
 部分肉冷蔵庫 4.2トン
 汚水処理能力 450m³/日

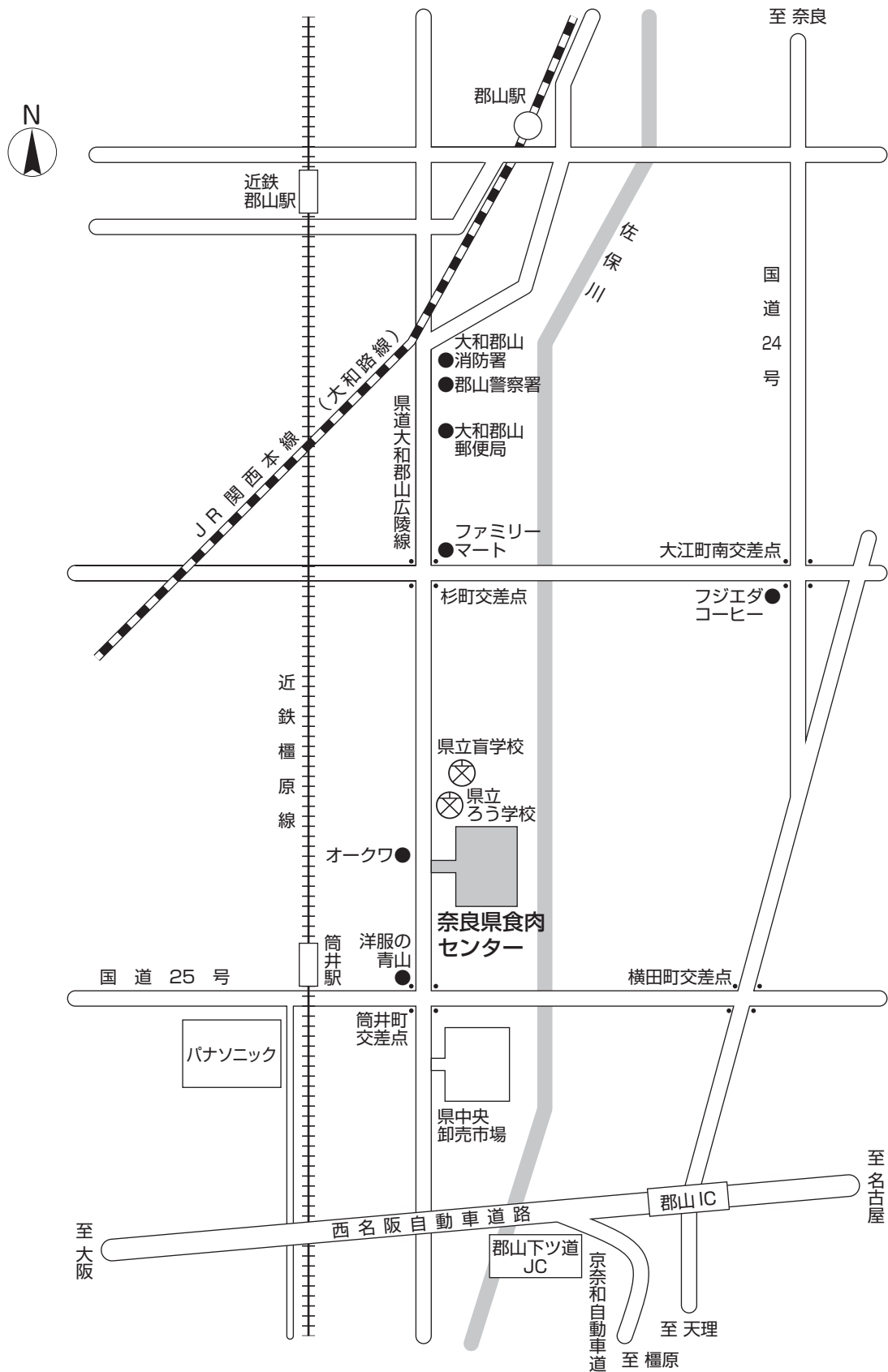
(6) センター開場年月日 平成2年12月6日

2 配置図



- | | | | |
|-----------|--------------|-----------|-------------|
| ① 正面入口 | ⑧ 卸売場 | ⑮ ポンプ室 | ⑳ 洗車場 |
| ② 大動物けい留所 | ⑨ 部分肉処理室 | ⑯ 食品衛生検査棟 | ㉓ 駐車場兼調整池 |
| ③ 小動物けい留所 | ⑩ 出荷プラットフォーム | ⑰ 管理棟 | ㉔ 築山(緩衝緑地) |
| ④ 大動物解体室 | ⑪ 機械室等 | ⑱ 汚水処理棟 | ㉕ 多目的グラウンド |
| ⑤ 小動物解体室 | ⑫ 守衛棟 | ⑲ 焼却炉棟 | 兼調整池 |
| ⑥ 内臓処理室 | ⑬ 濾過装置 | ㉔ 車庫棟 | ㉖ 沈砂槽 |
| ⑦ 冷却冷蔵庫 | ⑭ 受水槽 | ㉕ 病畜棟 | ㉗ 副生物保管用冷蔵庫 |
| | | | ㉘ 厚生棟 |

3 案内図





歴史に培われた環境と
恵まれた気候風土に育まれた、
安心で良質な黒毛和牛「大和牛」



「大和牛」規格要件

- 最長飼養地が奈良県内である黒毛和種であり、雌牛については未經産であること、去勢牛については県内生まれであること。
- 出荷月齢は未經産雌牛については30ヶ月以上、去勢牛については28ヶ月以上であること。
- 奈良県食肉センターへ出荷されたもの。

奈良県大和牛流通推進協議会
大和郡山市丹後庄町475-1 (公財)奈良県食肉公社内
TEL 0743-56-6780 FAX 0743-56-6233



奈良が育てたうま味自慢の美豚です。
肉の中に上質な脂肪が適度に入り、
ジューシーな味わいの良い豚肉です。

ヤマトポークとは

統一された優秀な種豚と厳選された母豚から生産された奈良県産子豚です。
出荷前2ヶ月は、指定された統一飼料で育てています。

奈良県ヤマトポーク流通推進協議会
奈良市登大路町30 奈良県食農部畜産課内
TEL 0742-27-7450 FAX 0742-22-1471

令和7年6月発行

令和6年度

市場年報

公益財団法人 奈良県食肉公社

奈良県大和郡山市丹後庄町475-1

TEL 0743-56-6780

FAX 0743-56-6233

<http://www.meat-public-corp-nara.jp>